

学部	外国語学部				履修者数	8919
					回答数	4743
					回答率	53.2%

回答者内訳

学科	外国語	経済	経営	国際	グローバルビジネス
	4116	137	162	254	74

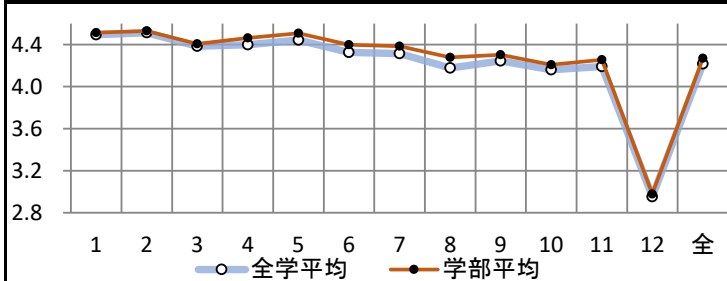
グラフ凡例	回答	配点
■	そう思う	5
■	ややそう思う	4
■	どちらとも言えない	3
■	あまりそう思わない	2
■	そう思わない	1
■	無回答	-

GPA高 2.5以上
GPA中 1.75以上-2.5未
GPA低 1.75未満

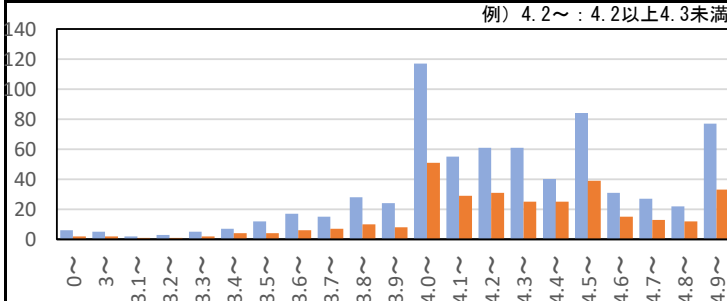
グラフ内数字は回答数(3%未満は非表示)

番号	内容	学部平均					全学平均							
		GPA高	GPA中	GPA低	全体	GPA高	GPA中	GPA低	全体					
1	シラバスには科目の到達目標、授業の進め方、評価の方法がわかりやすく書かれていた。	3032	1279	315	4.55	4.48	4.47	4.51	4.54	4.45	4.42	4.49		
2	授業はシラバスに記載された通りに進化した。(変更がある場合、事前に十分な説明があった。)	3072	1252	313	4.55	4.50	4.53	4.53	4.55	4.47	4.47	4.51		
3	授業準備や提出課題の指示は具体的でわかりやすく、戸惑うことなく学習に取り組めた。	2873	1240	347	4.44	4.37	4.39	4.41	4.42	4.34	4.35	4.38		
4	授業で用いた教材(教科書やプリント、動画など)は学習内容を理解するのに有益だった。	2958	1271	335	4.48	4.43	4.48	4.46	4.42	4.37	4.37	4.40		
5	授業中、教員の声は常に聴き取りやすく、資料などは参照しやすく提示されていた。	3148	1087	334	4.54	4.47	4.50	4.51	4.48	4.41	4.42	4.44		
6	教員は、学生の理解を確かめ、疑問などに十分応えながら、授業を進めていた。	2870	1205	443	4.42	4.36	4.40	4.40	4.34	4.30	4.33	4.32		
7	教員は、学生の発言や発表、提出物に十分なフィードバック(講評や助言など)を行っていた。	2884	1143	474	4.41	4.35	4.40	4.39	4.33	4.29	4.32	4.31		
8	学生間の話し合いや教員との問答などを通して、有意義な気づきや学びが多く得られた。	2586	1297	569	4.30	4.24	4.30	4.28	4.18	4.15	4.24	4.18		
9	私は、わからないこと(不明や興味)があれば、自分から調べたり考えたりして解消に務めた。	2454	1546	535	4.38	4.26	4.12	4.30	4.31	4.20	4.12	4.25		
10	私は、この科目の学習内容を十分に理解し、到達目標を達成できた/できるだろうと思う。	2120	1802	586	4.27	4.19	3.98	4.21	4.22	4.13	4.02	4.16		
11	私は、この授業を受けて新たな興味や関心を得て、もっと深く、広く学びたいと思った。	2425	1482	549	4.32	4.19	4.18	4.26	4.23	4.15	4.14	4.19		
12	授業1回あたり平均してどのくらい時間をかけてこの準備(予習)や復習、課題を行いましたか。	442	1122	1627	2.99	2.96	2.97	2.98	2.95	2.98	2.92	2.95		
問1~12全問平均							4.30	4.23	4.23	4.27	4.25	4.19	4.18	4.22

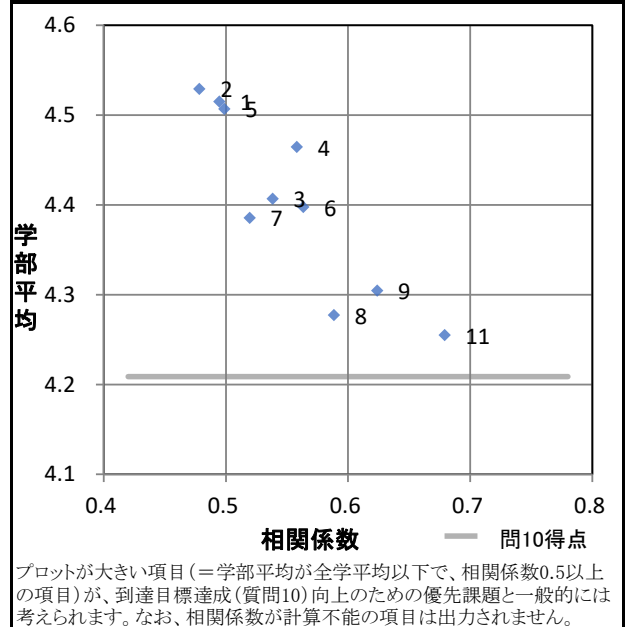
質問別得点 問1~12の得点平均および全問平均



問10(到達目標達成)の全科目(青)と当学部(赤)の得点分布



問10と問1~11の相関係数と得点 (番号は質問番号)

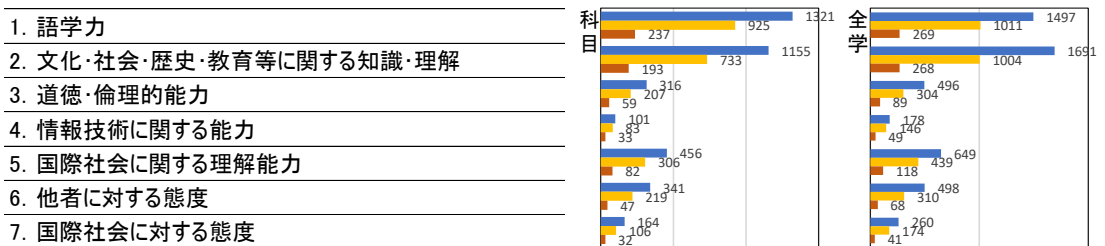


学部	外国語学部	履修者数	8919
		回答数	4743
		回答率	53.2%

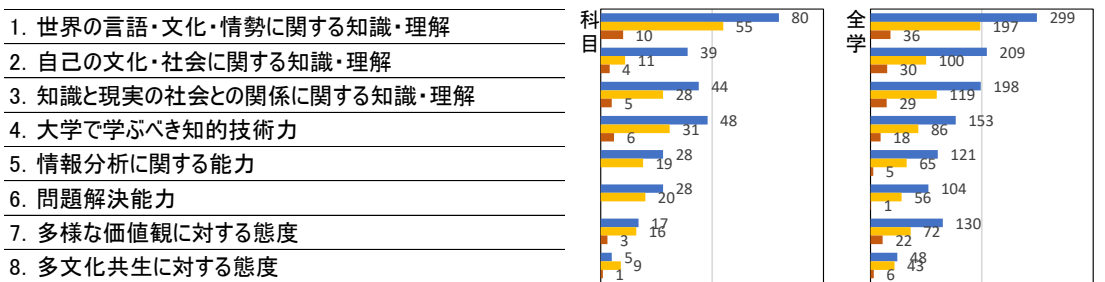
この授業で力のついたもの、あるいは役にたったもの、授業内容で強調していたものは、どれですか。皆さんの所属する学科によって項目は異なります。それぞれの学科内から、3つ以内でチェックしてください。

■ GPA 2.5以上
 ■ GPA 1.75以上-2.5未満
 ■ GPA 1.75未満

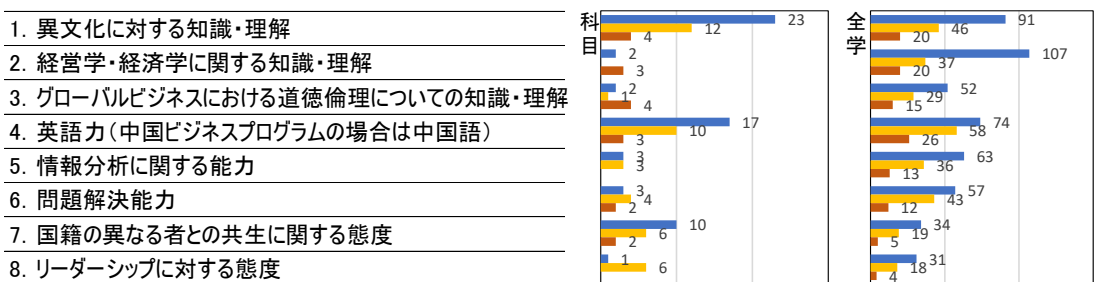
(Q15) ◆外国語学科(英語コミュニケーション専攻、英語リベラルアーツ専攻、ドイツ語・ドイツ文化専攻、中国語専攻、中国語・グローバルコミュニケーション専攻)



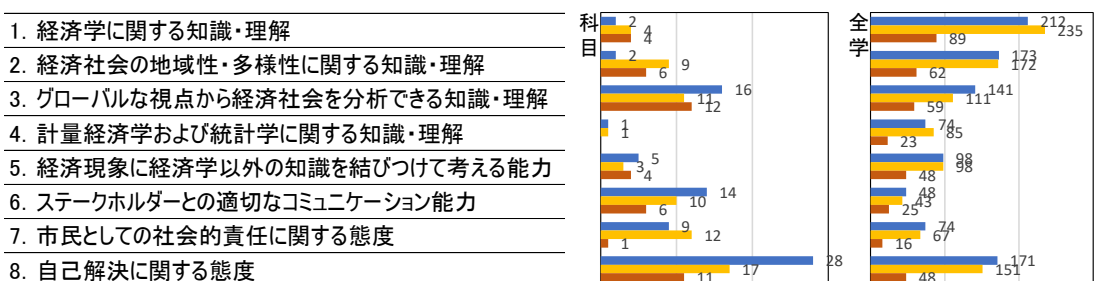
(Q16) ◆国際学科(日本語・国際コミュニケーション専攻、日本学・国際コミュニケーション専攻、国際交流・国際協力専攻)



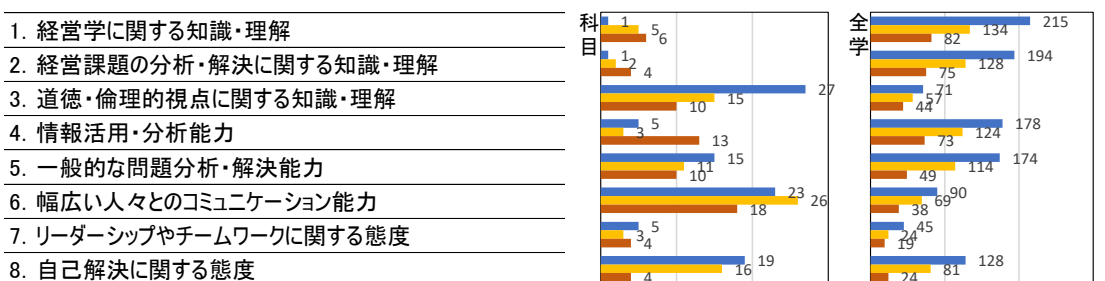
(Q17) ◆グローバルビジネス学科(グローバル人材育成専攻、グローバルビジネス専攻)



(Q18) ◆経済学科(経済専攻、観光・地域創生専攻)



(Q19) ◆経営学科(経営専攻、会計ファイナンス専攻、スポーツビジネス専攻)



学部	経済学部					履修者数	7686
						回答数	2427
						回答率	31.6%

回答者内訳

学科	外国語	経済	経営	国際	グローバルビジネス
	229	1098	896	21	183

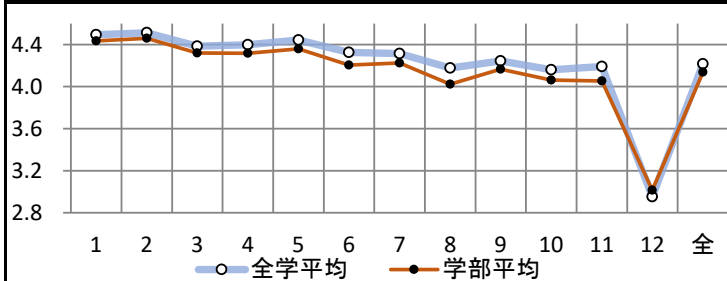
グラフ凡例	回答	配点
■	そう思う	5
■	やや そう思う	4
■	どちらとも 言えない	3
■	あまりそう 思わない	2
■	そう 思わない	1
■	無回答	-

GPA高 2.5以上
GPA中 1.75以上-2.5未
GPA低 1.75未満

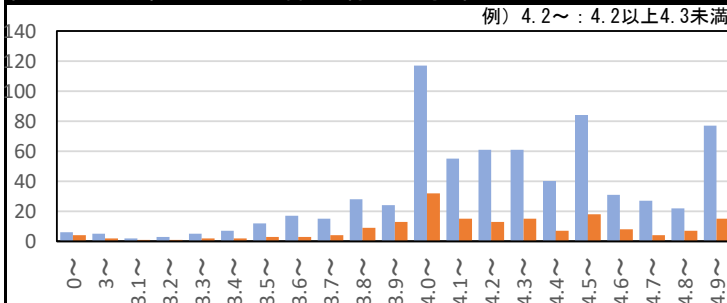
グラフ内数字は回答数(3%未満は非表示)

番号	内容	学部平均						全学平均							
		GPA高	GPA中	GPA低	全体	GPA高	GPA中	GPA低	全体						
1	シラバスには科目の到達目標、授業の進め方、評価の方法がわかりやすく書かれていた。	1390	778	203	4.52	4.37	4.34	4.44	4.54	4.45	4.42	4.49			
2	授業はシラバスに記載された通りに進化した。(変更がある場合、事前に十分な説明があった。)	1422	776	173	4.53	4.41	4.40	4.46	4.55	4.47	4.47	4.51			
3	授業準備や提出課題の指示は具体的でわかりやすく、戸惑うことなく学習に取り組めた。	1332	721	239	4.40	4.26	4.25	4.32	4.42	4.34	4.35	4.38			
4	授業で用いた教材(教科書やプリント、動画など)は学習内容を理解するのに有益だった。	1316	731	254	4.39	4.26	4.25	4.32	4.42	4.37	4.37	4.40			
5	授業中、教員の声は常に聴き取りやすく、資料などは参照しやすく提示されていた。	1394	680	234	4.41	4.32	4.33	4.36	4.48	4.41	4.42	4.44			
6	教員は、学生の理解を確かめ、疑問などに十分応えながら、授業を進めていた。	1219	713	340	4.22	4.18	4.22	4.21	4.34	4.30	4.33	4.32			
7	教員は、学生の発言や発表、提出物に十分なフィードバック(講評や助言など)を行っていた。	1245	702	324	4.25	4.18	4.24	4.22	4.33	4.29	4.32	4.31			
8	学生間の話し合いや教員との問答などを通して、有意義な気づきや学びが多く得られた。	1022	733	471	4.01	3.99	4.15	4.02	4.18	4.15	4.24	4.18			
9	私は、わからないこと(不明や興味)があれば、自分から調べたり考えたりして解消に務めた。	1055	882	363	4.24	4.10	4.10	4.17	4.31	4.20	4.12	4.25			
10	私は、この科目の学習内容を十分に理解し、到達目標を達成できた/できるだろうと思う。	899	962	429	4.15	3.97	4.04	4.06	4.22	4.13	4.02	4.16			
11	私は、この授業を受けて新たな興味や関心を得て、もっと深く、広く学びたいと思った。	986	838	419	4.07	4.02	4.09	4.05	4.23	4.15	4.14	4.19			
12	授業1回あたり平均してどのくらい時間をかけてこの準備(予習)や復習、課題を行いましたか。	221	632	797	2.95	3.12	2.96	3.01	2.95	2.98	2.92	2.95			
問1~12全問平均								4.18	4.10	4.11	4.14	4.25	4.19	4.18	4.22

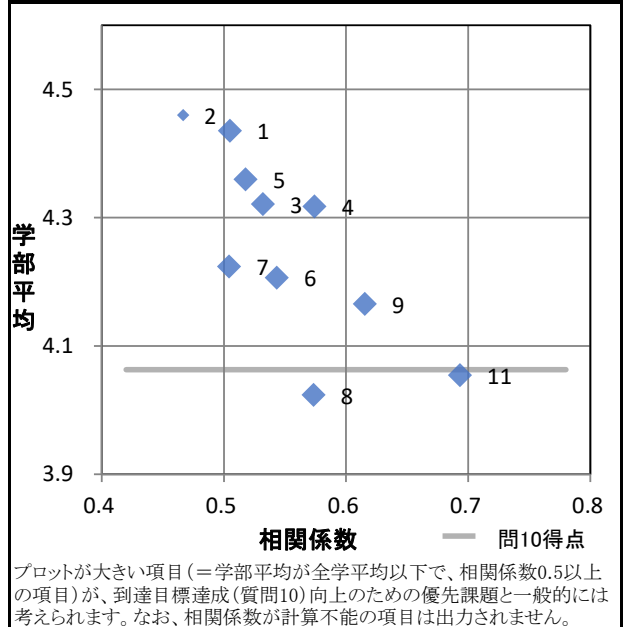
質問別得点 問1~12の得点平均および全問平均



問10(到達目標達成)の全科目(青)と当学部(赤)の得点分布



問10と問1~11の相関係数と得点 (番号は質問番号)

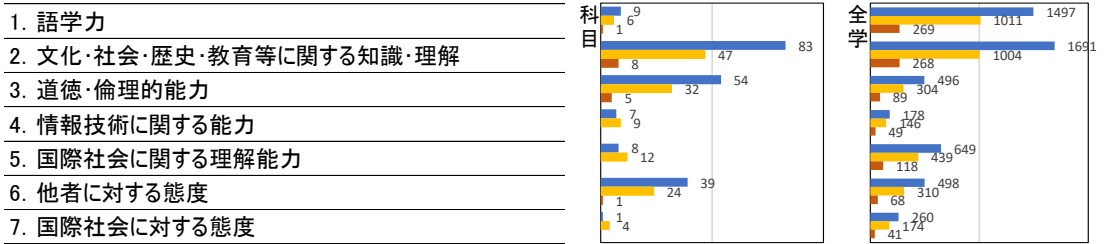


学部	経済学部	履修者数	7686
		回答数	2427
		回答率	31.6%

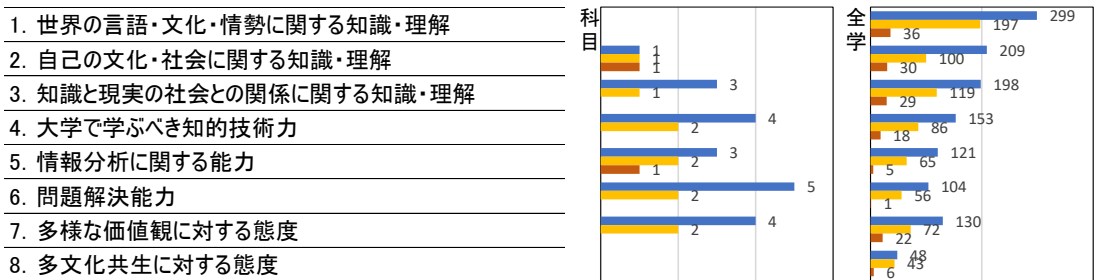
この授業で力のついたもの、あるいは役にたったもの、授業内容で強調していたものは、どれですか。皆さんの所属する学科によって項目は異なります。それぞれの学科内から、3つ以内でチェックしてください。

■ GPA 2.5以上
 ■ GPA 1.75以上-2.5未満
 ■ GPA 1.75未満

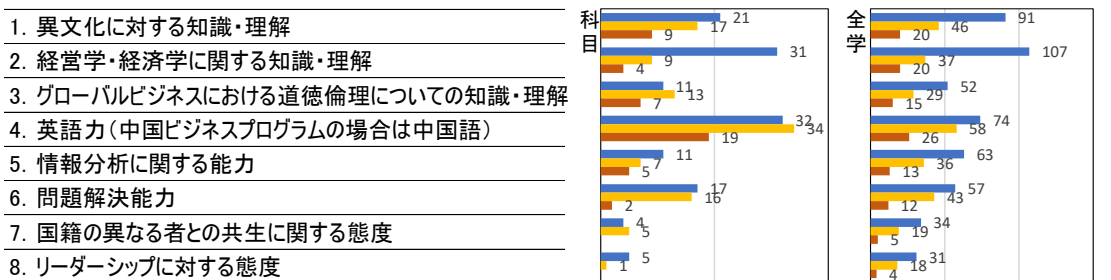
(Q15) ◆外国語学科(英語コミュニケーション専攻、英語リベラルアーツ専攻、ドイツ語・ドイツ文化専攻、中国語専攻、中国語・グローバルコミュニケーション専攻)



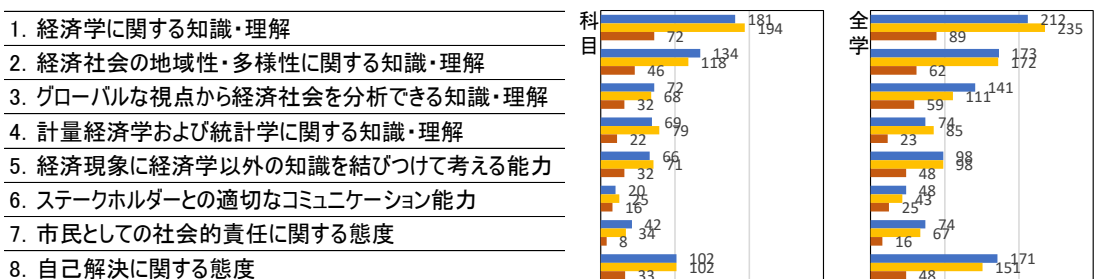
(Q16) ◆国際学科(日本語・国際コミュニケーション専攻、日本学・国際コミュニケーション専攻、国際交流・国際協力専攻)



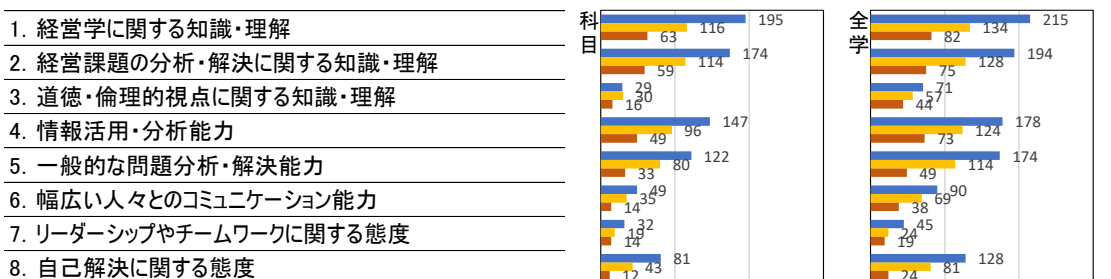
(Q17) ◆グローバルビジネス学科(グローバル人材育成専攻、グローバルビジネス専攻)



(Q18) ◆経済学科(経済専攻、観光・地域創生専攻)



(Q19) ◆経営学科(経営専攻、会計ファイナンス専攻、スポーツビジネス専攻)



学部	国際学部				履修者数	5462
					回答数	2253
					回答率	41.2%

回答者内訳

学科	外国語	経済	経営	国際	グローバルビジネス
	853	236	166	705	293

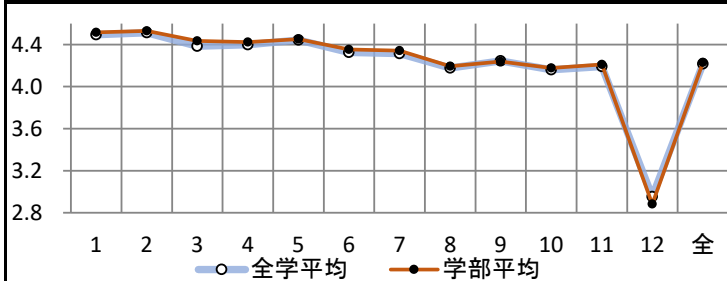
グラフ凡例	回答	配点
■	そう思う	5
■	ややそう思う	4
■	どちらとも言えない	3
■	あまりそう思わない	2
■	そう思わない	1
■	無回答	-

GPA高 2.5以上
GPA中 1.75以上-2.5未
GPA低 1.75未満

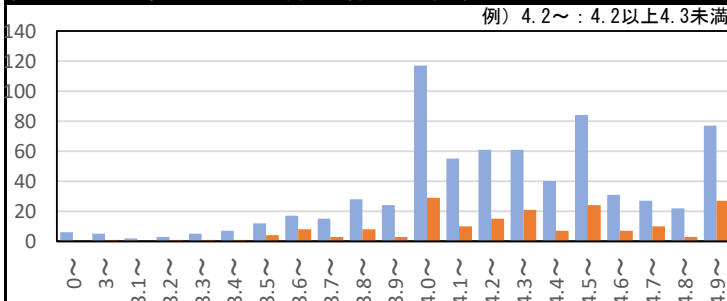
グラフ内数字は回答数(3%未満は非表示)

番号	内容	学部平均					全学平均							
		GPA高	GPA中	GPA低	全体	GPA高	GPA中	GPA低	全体					
1	シラバスには科目の到達目標、授業の進め方、評価の方法がわかりやすく書かれていた。	1439	607	158	4.55	4.47	4.49	4.52	4.54	4.45	4.42	4.49		
2	授業はシラバスに記載された通りに進化した。(変更がある場合、事前に十分な説明があった。)	1462	596	146	4.57	4.48	4.50	4.53	4.55	4.47	4.47	4.51		
3	授業準備や提出課題の指示は具体的でわかりやすく、戸惑うことなく学習に取り組めた。	1374	616	163	4.46	4.38	4.47	4.44	4.42	4.34	4.35	4.38		
4	授業で用いた教材(教科書やプリント、動画など)は学習内容を理解するのに有益だった。	1336	655	174	4.43	4.40	4.46	4.42	4.42	4.37	4.37	4.40		
5	授業中、教員の声は常に聴き取りやすく、資料などは参照しやすく提示されていた。	1407	581	172	4.47	4.42	4.49	4.45	4.48	4.41	4.42	4.44		
6	教員は、学生の理解を確かめ、疑問などに十分応えながら、授業を進めていた。	1307	603	224	4.37	4.32	4.39	4.35	4.34	4.30	4.33	4.32		
7	教員は、学生の発言や発表、提出物に十分なフィードバック(講評や助言など)を行っていた。	1301	610	208	4.37	4.30	4.36	4.34	4.33	4.29	4.32	4.31		
8	学生間の話し合いや教員との問答などを通して、有意義な気づきや学びが多く得られた。	1135	649	302	4.18	4.17	4.31	4.19	4.18	4.15	4.24	4.18		
9	私は、わからないこと(不明や興味)があれば、自分から調べたり考えたりして解消に務めた。	1089	765	284	4.29	4.17	4.18	4.24	4.31	4.20	4.12	4.25		
10	私は、この科目の学習内容を十分に理解し、到達目標を達成できた/できるだろうと思う。	971	871	284	4.21	4.15	4.10	4.18	4.22	4.13	4.02	4.16		
11	私は、この授業を受けて新たな興味や関心を得て、もっと深く、広く学びたいと思った。	1120	706	267	4.23	4.19	4.19	4.21	4.23	4.15	4.14	4.19		
12	授業1回あたり平均してどのくらい時間をかけてこの準備(予習)や復習、課題を行いましたか。	199	498	712	525	319	2.89	2.88	2.83	2.88	2.95	2.98	2.92	2.95
問1~12全問平均							4.25	4.19	4.23	4.23	4.25	4.19	4.18	4.22

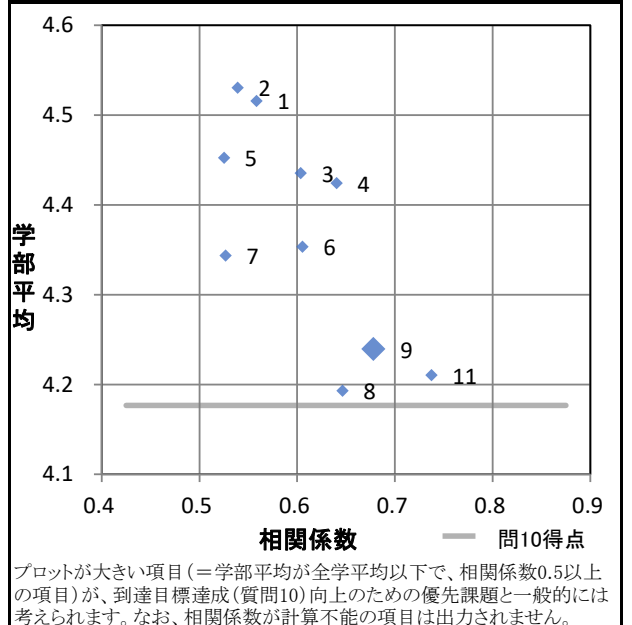
質問別得点 問1~12の得点平均および全問平均



問10(到達目標達成)の全科目(青)と当学部(赤)の得点分布



問10と問1~11の相関係数と得点 (番号は質問番号)

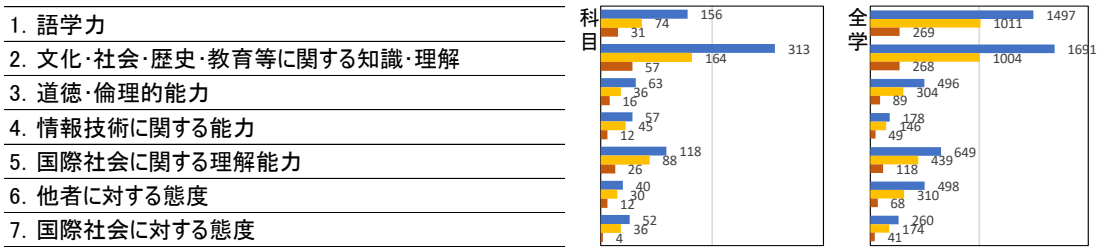


学部	国際学部	履修者数	5462
		回答数	2253
		回答率	41.2%

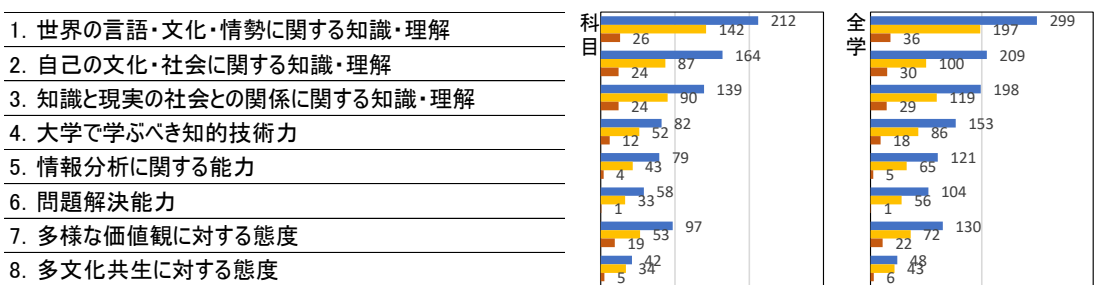
この授業で力のついたもの、あるいは役にたったもの、授業内容で強調していたものは、どれですか。皆さんの所属する学科によって項目は異なります。それぞれの学科内から、3つ以内でチェックしてください。

■ GPA 2.5以上
 ■ GPA 1.75以上-2.5未満
 ■ GPA 1.75未満

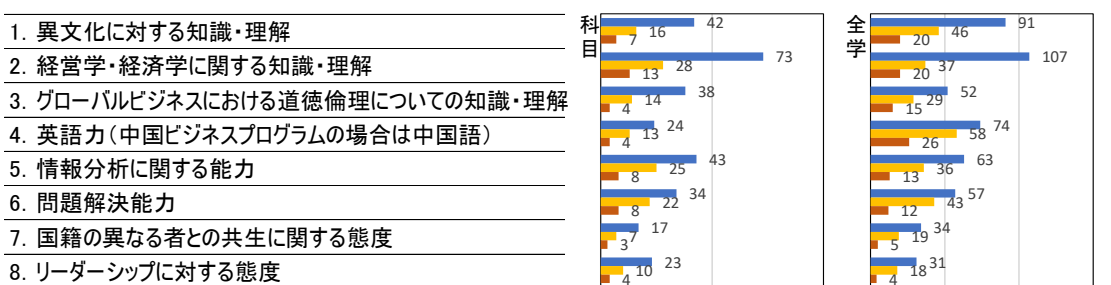
(Q15) ◆外国語学科(英語コミュニケーション専攻、英語リベラルアーツ専攻、ドイツ語・ドイツ文化専攻、中国語専攻、中国語・グローバルコミュニケーション専攻)



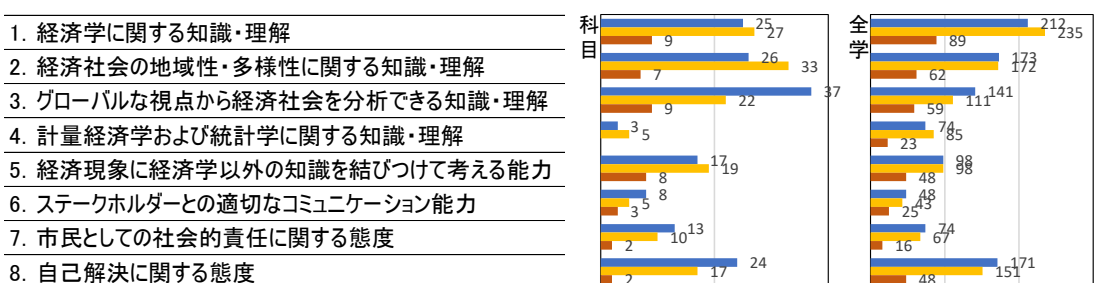
(Q16) ◆国際学科(日本語・国際コミュニケーション専攻、日本学・国際コミュニケーション専攻、国際交流・国際協力専攻)



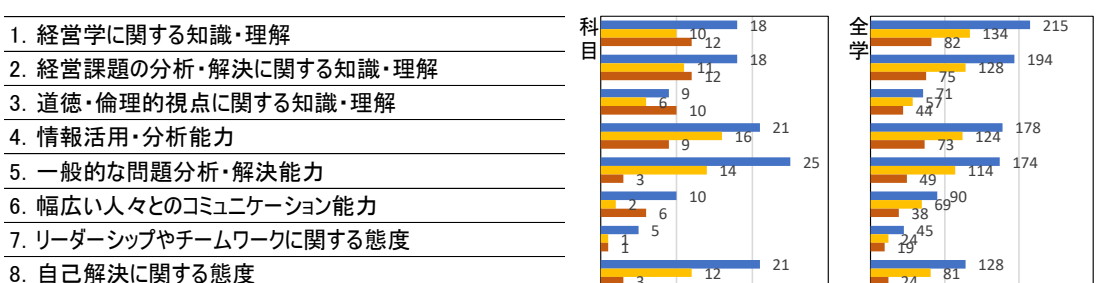
(Q17) ◆グローバルビジネス学科(グローバル人材育成専攻、グローバルビジネス専攻)



(Q18) ◆経済学科(経済専攻、観光・地域創生専攻)



(Q19) ◆経営学科(経営専攻、会計ファイナンス専攻、スポーツビジネス専攻)



学部	全学共通科目					履修者数	1401
						回答数	601
						回答率	42.9%

回答者内訳

学科	外国語	経済	経営	国際	グローバルビジネス
	370	116	67	34	14

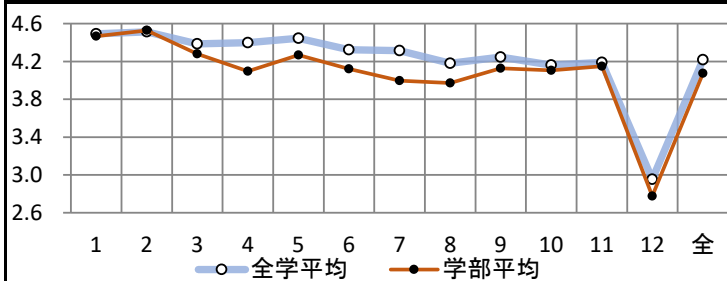
グラフ凡例	回答	配点
■	そう思う	5
■	ややそう思う	4
■	どちらとも言えない	3
■	あまりそう思わない	2
■	そう思わない	1
■	無回答	-

GPA高 2.5以上
GPA中 1.75以上-2.5未満
GPA低 1.75未満

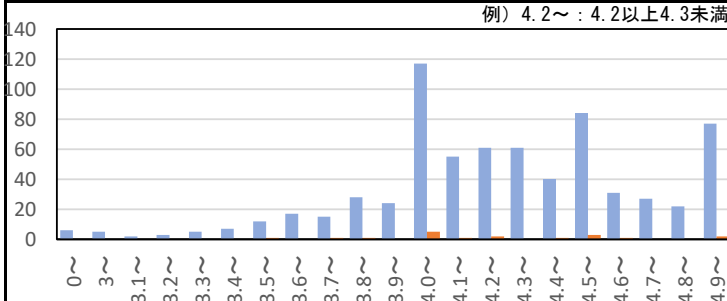
グラフ内数字は回答数(3%未満は非表示)

番号	内容	学部平均						全学平均							
		GPA高	GPA中	GPA低	全体	GPA高	GPA中	GPA低	全体						
1	シラバスには科目の到達目標、授業の進め方、評価の方法がわかりやすく書かれていた。	376	160	42	4.51	4.43	4.34	4.47	4.54	4.45	4.42	4.49			
2	授業はシラバスに記載された通りに進化した。(変更がある場合、事前に十分な説明があった。)	387	162	40	4.58	4.49	4.34	4.53	4.55	4.47	4.47	4.51			
3	授業準備や提出課題の指示は具体的でわかりやすく、戸惑うことなく学習に取り組めた。	337	156	64	4.28	4.30	4.20	4.28	4.42	4.34	4.35	4.38			
4	授業で用いた教材(教科書やプリント、動画など)は学習内容を理解するのに有益だった。	300	159	78	4.10	4.16	3.90	4.10	4.42	4.37	4.37	4.40			
5	授業中、教員の声は常に聴き取りやすく、資料などは参照しやすく提示されていた。	345	141	65	4.27	4.30	4.12	4.27	4.48	4.41	4.42	4.44			
6	教員は、学生の理解を確かめ、疑問などに十分応えながら、授業を進めていた。	290	170	85	4.08	4.21	4.10	4.12	4.34	4.30	4.33	4.32			
7	教員は、学生の発言や発表、提出物に十分なフィードバック(講評や助言など)を行っていた。	284	147	89	3.92	4.13	4.03	4.00	4.33	4.29	4.32	4.31			
8	学生間の話し合いや教員との問答などを通して、有意義な気づきや学びが多く得られた。	256	182	92	3.88	4.09	4.15	3.97	4.18	4.15	4.24	4.18			
9	私は、わからないこと(不明や興味)があれば、自分から調べたり考えたりして解消に務めた。	260	211	90	4.12	4.20	3.95	4.13	4.31	4.20	4.12	4.25			
10	私は、この科目の学習内容を十分に理解し、到達目標を達成できた/できるだろうと思う。	240	238	83	4.11	4.15	3.95	4.11	4.22	4.13	4.02	4.16			
11	私は、この授業を受けて新たな興味や関心を得て、もっと深く、広く学びたいと思った。	275	203	77	4.16	4.19	3.95	4.15	4.23	4.15	4.14	4.19			
12	授業1回あたり平均してどのくらい時間をかけてこの準備(予習)や復習、課題を行いましたか。	41	123	190	2.78	2.82	2.61	2.78	2.95	2.98	2.92	2.95			
問1~12全問平均								4.07	4.12	3.97	4.07	4.25	4.19	4.18	4.22

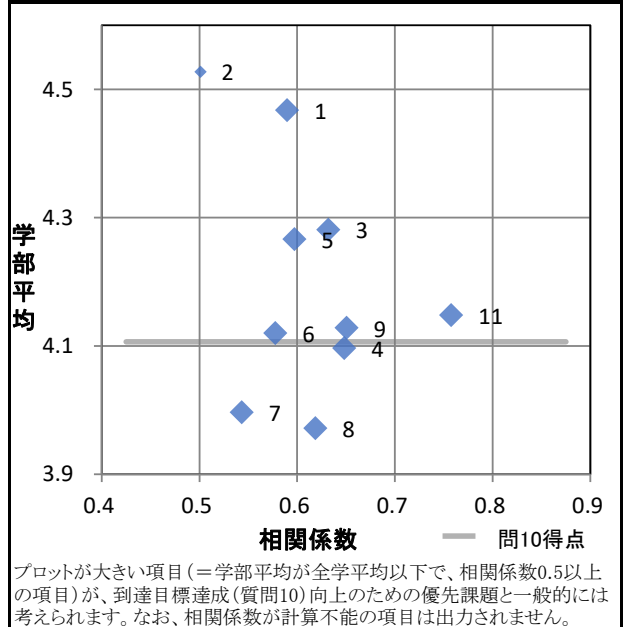
質問別得点 問1~12の得点平均および全問平均



問10(到達目標達成)の全科目(青)と当学部(赤)の得点分布



問10と問1~11の相関係数と得点 (番号は質問番号)

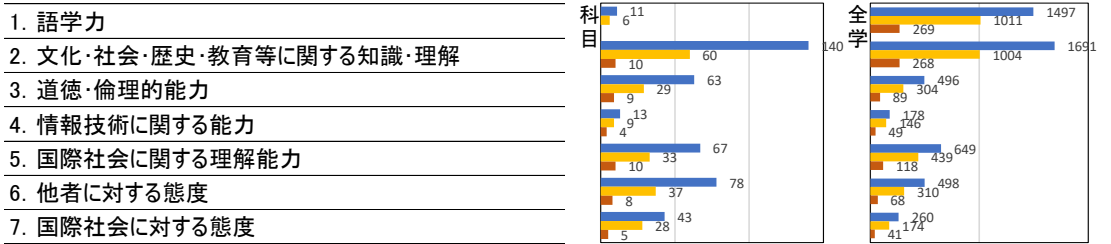


学部	全学共通科目	履修者数	1401
		回答数	601
		回答率	42.9%

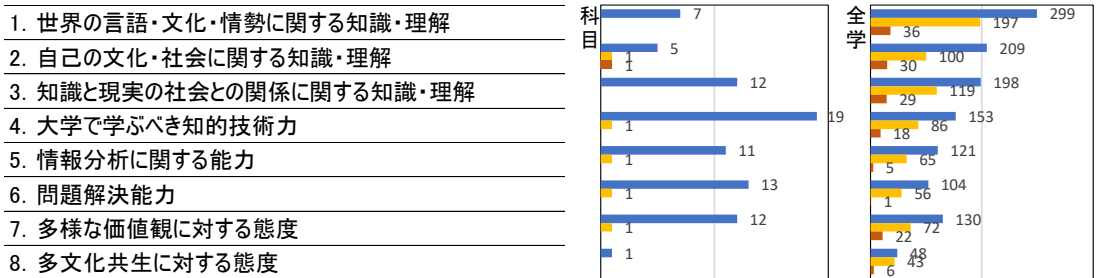
この授業で力のついたもの、あるいは役にたったもの、授業内容で強調していたものは、どれですか。皆さんの所属する学科によって項目は異なります。それぞれの学科内から、3つ以内でチェックしてください。

■ GPA 2.5以上
 ■ GPA 1.75以上-2.5未満
 ■ GPA 1.75未満

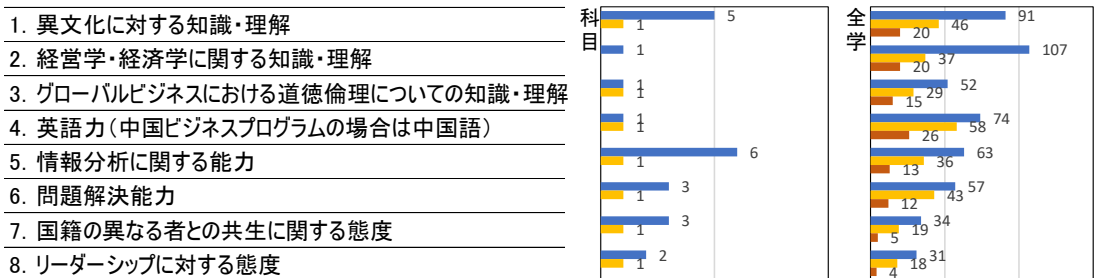
(Q15) ◆外国語学科(英語コミュニケーション専攻、英語リベラルアーツ専攻、ドイツ語・ドイツ文化専攻、中国語専攻、中国語・グローバルコミュニケーション専攻)



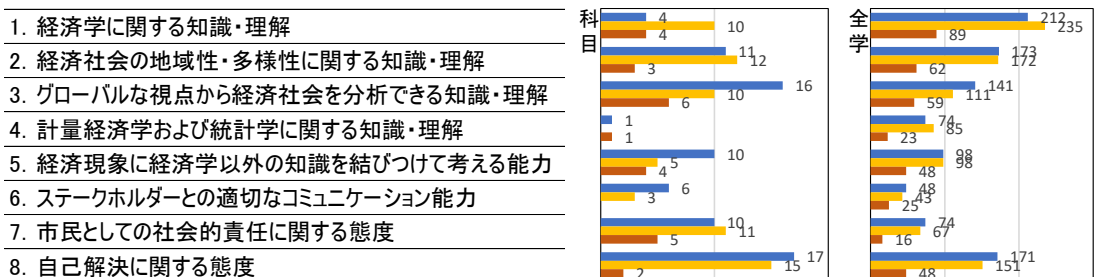
(Q16) ◆国際学科(日本語・国際コミュニケーション専攻、日本学・国際コミュニケーション専攻、国際交流・国際協力専攻)



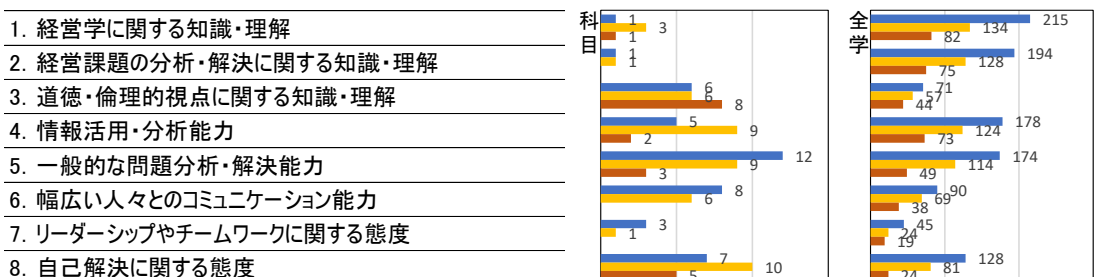
(Q17) ◆グローバルビジネス学科(グローバル人材育成専攻、グローバルビジネス専攻)



(Q18) ◆経済学科(経済専攻、観光・地域創生専攻)



(Q19) ◆経営学科(経営専攻、会計ファイナンス専攻、スポーツビジネス専攻)



学部	外国語学部					履修者数	7656
						回答数	3944
						回答率	51.5%

回答者内訳

学科	外国語	経済	経営	国際	グローバルビジネス
	3413	126	122	195	88

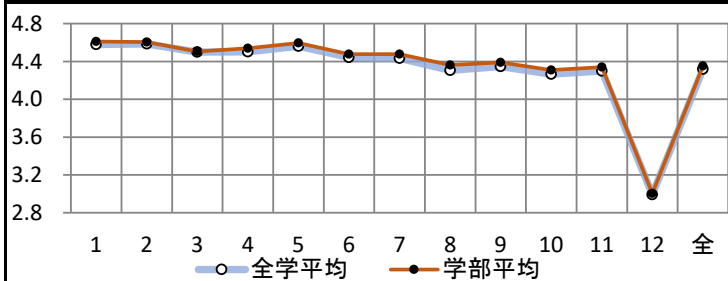
グラフ凡例	回答	配点	そう思う	やや そう思う	どちらとも 言えない	あまりそう 思わない	そう 思わない	無回答
			5	4	3	2	1	-

GPA高 2.5以
GPA中 1.75以上-2.5未満
GPA低 1.75未満

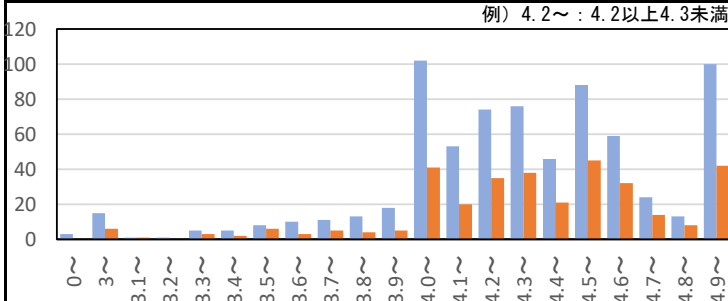
グラフ内数字は回答数(3%未満は非表示)

番号	内容	学部平均					全学平均						
		GPA高	GPA中	GPA低	全体	GPA高	GPA中	GPA低	全体				
1	シラバスには科目の到達目標、授業の進め方、評価の方法がわかりやすく書かれていた。	2765	917	195	4.65	4.59	4.50	4.61	4.62	4.54	4.50	4.58	
2	授業はシラバスに記載された通りに進化した。(変更がある場合、事前に十分な説明があった。)	2762	911	194	4.63	4.60	4.51	4.60	4.63	4.55	4.52	4.59	
3	授業準備や提出課題の指示は具体的でわかりやすく、戸惑うことなく学習に取り組めた。	2610	926	249	4.54	4.46	4.47	4.50	4.54	4.45	4.47	4.50	
4	授業で用いた教材(教科書やプリント、動画など)は学習内容を理解するのに有益だった。	2613	974	255	4.57	4.52	4.45	4.54	4.54	4.46	4.44	4.50	
5	授業中、教員の声は常に聴き取りやすく、資料などは参照しやすく提示されていた。	2795	838	207	4.62	4.57	4.52	4.59	4.60	4.52	4.52	4.56	
6	教員は、学生の理解を確かめ、疑問などに十分応えながら、授業を進めていた。	2554	920	313	4.51	4.43	4.44	4.48	4.48	4.39	4.45	4.44	
7	教員は、学生の発言や発表、提出物に十分なフィードバック(講評や助言など)を行っていた。	2580	885	321	4.50	4.45	4.46	4.48	4.45	4.39	4.47	4.43	
8	学生間の話し合いや教員との問答などを通して、有意義な気づきや学びが多く得られた。	2333	994	403	4.38	4.34	4.32	4.36	4.32	4.27	4.32	4.30	
9	私は、わからないこと(不明や興味)があれば、自分から調べたり考えたりして解消に務めた。	2219	1239	338	4.45	4.36	4.18	4.39	4.42	4.28	4.21	4.35	
10	私は、この科目の学習内容を十分に理解し、到達目標を達成できた/できるだろうと思う。	1934	1479	386	4.36	4.27	4.18	4.31	4.32	4.21	4.20	4.26	
11	私は、この授業を受けて新たな興味や関心を得て、もっと深く、広く学びたいと思った。	2128	1258	381	4.39	4.30	4.22	4.34	4.34	4.25	4.25	4.30	
12	授業1回あたり平均してどのくらい時間をかけてこの準備(予習)や復習、課題を行いましたか。	343	922	1455	3.07	2.96	2.81	3.00	3.05	2.95	2.87	2.99	
問1~12全問平均							4.39	4.32	4.25	4.35	4.36	4.27	4.32

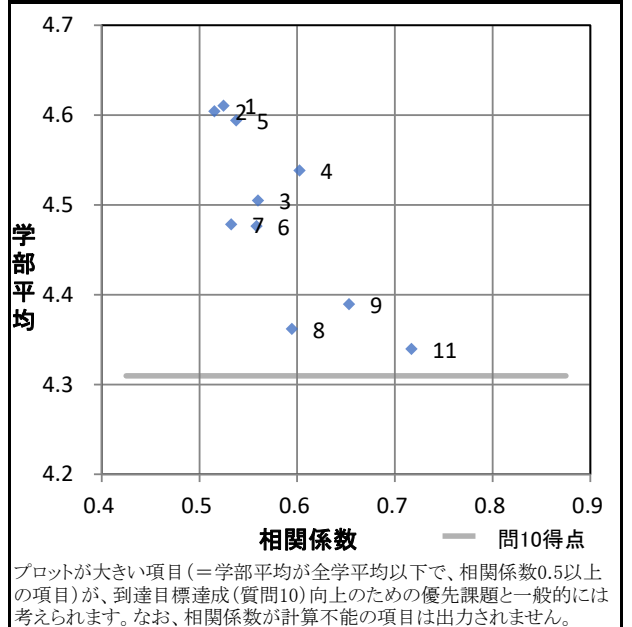
質問別得点 問1~12の得点平均および全問平均



問10(到達目標達成)の全科目(青)と当学部(赤)の得点分布



問10と問1~11の相関係数と得点 (番号は質問番号)

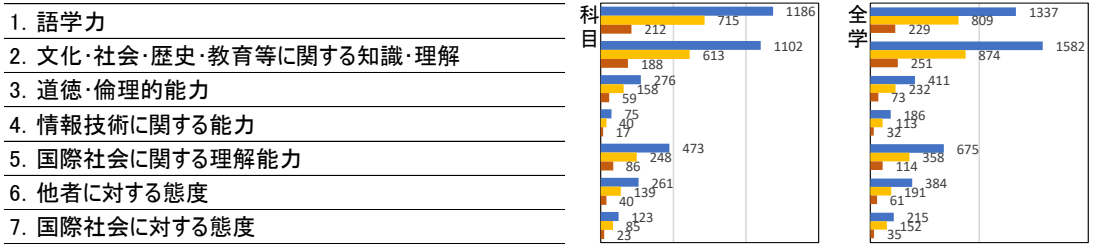


学部	外国語学部	履修者数	7656
		回答数	3944
		回答率	51.5%

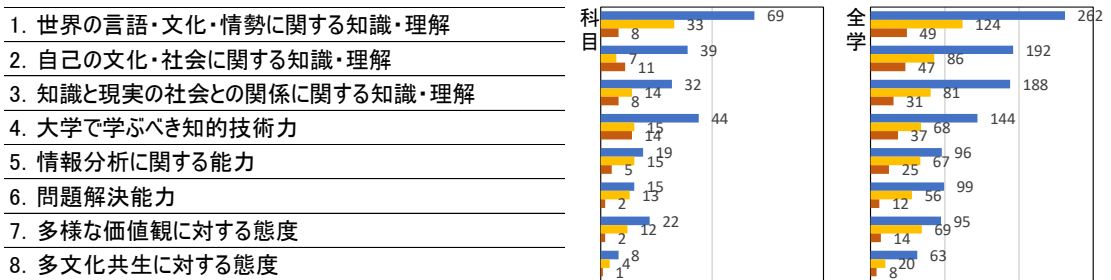
この授業で力のついたもの、あるいは役にたったもの、授業内容で強調していたものは、どれですか。皆さんの所属する学科によって項目は異なります。それぞれの学科内から、3つ以内でチェックしてください。

■ GPA 2.5以上
 ■ GPA 1.75以上-2.5未満
 ■ GPA 1.75未満

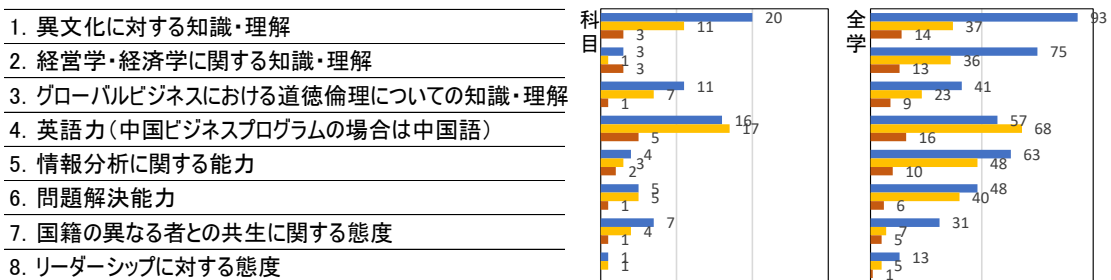
(Q15) ◆外国語学科(英語コミュニケーション専攻、英語リベラルアーツ専攻、ドイツ語・ドイツ文化専攻、中国語専攻、中国語・グローバルコミュニケーション専攻)



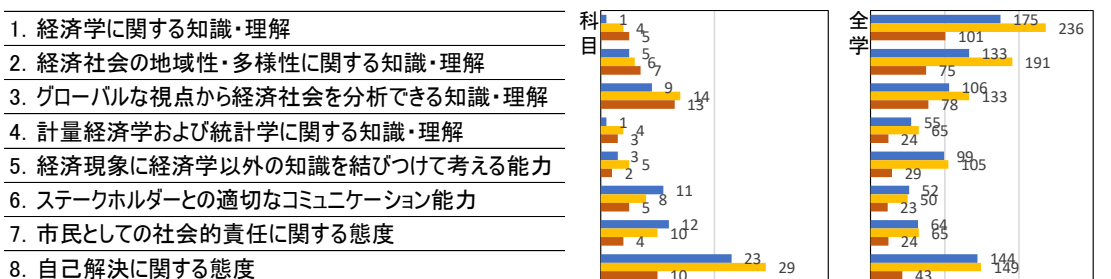
(Q16) ◆国際学科(日本語・国際コミュニケーション専攻、日本学・国際コミュニケーション専攻、国際交流・国際協力専攻)



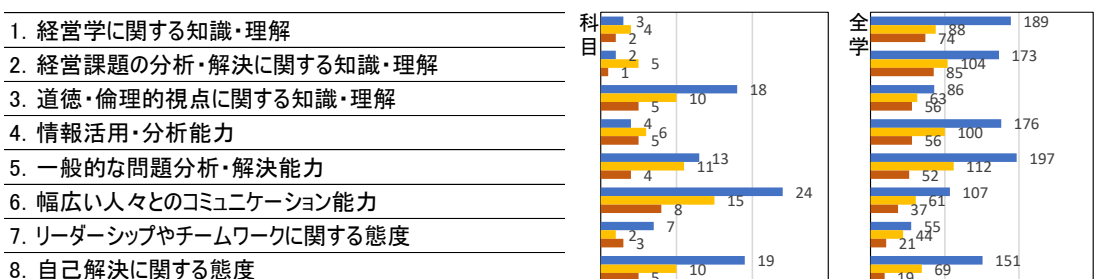
(Q17) ◆グローバルビジネス学科(グローバル人材育成専攻、グローバルビジネス専攻)



(Q18) ◆経済学科(経済専攻、観光・地域創生専攻)



(Q19) ◆経営学科(経営専攻、会計ファイナンス専攻、スポーツビジネス専攻)



学部	経済学部					履修者数	7144
						回答数	2108
						回答率	29.5%

回答者内訳

学科	外国語	経済	経営	国際	グローバルビジネス
	221	883	767	43	194

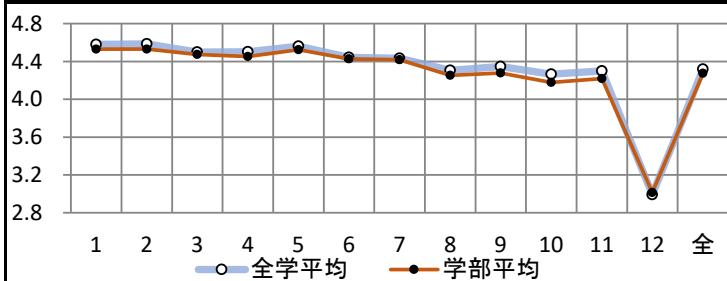
グラフ凡例	回答	そう思う	やや そう思う	どちらとも 言えない	あまりそう 思わない	そう 思わない	無回答
	5	4	3	2	1	-	

GPA高 2.5以上
GPA中 1.75以上—2.5未満
GPA低 1.75未満

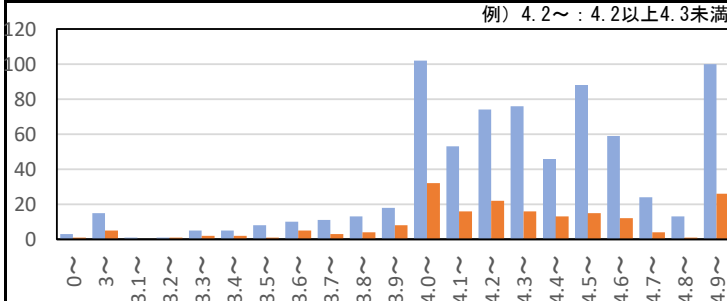
グラフ内数字は回答数(3%未満は非表示)

番号	内容	学部平均						全学平均						
		GPA高	GPA中	GPA低	全体	GPA高	GPA中	GPA低	全体					
1	シラバスには科目の到達目標、授業の進め方、評価の方法がわかりやすく書かれていた。	1315	635	128	4.57	4.51	4.46	4.53	4.62	4.54	4.50	4.58		
2	授業はシラバスに記載された通りに進化した。(変更がある場合、事前に十分な説明があった。)	1314	643	119	4.58	4.50	4.49	4.53	4.63	4.55	4.52	4.59		
3	授業準備や提出課題の指示は具体的でわかりやすく、戸惑うことなく学習に取り組めた。	1291	597	161	4.50	4.45	4.45	4.47	4.54	4.45	4.47	4.50		
4	授業で用いた教材(教科書やプリント、動画など)は学習内容を理解するのに有益だった。	1244	641	168	4.50	4.43	4.39	4.45	4.54	4.46	4.44	4.50		
5	授業中、教員の声は常に聴き取りやすく、資料などは参照しやすく提示されていた。	1356	561	140	4.55	4.50	4.50	4.52	4.60	4.52	4.52	4.56		
6	教員は、学生の理解を確かめ、疑問などに十分応えながら、授業を進めていた。	1227	631	191	4.43	4.41	4.43	4.43	4.48	4.39	4.45	4.44		
7	教員は、学生の発言や発表、提出物に十分なフィードバック(講評や助言など)を行っていた。	1224	623	198	4.43	4.38	4.45	4.42	4.45	4.39	4.47	4.43		
8	学生間の話し合いや教員との問答などを通して、有意義な気づきや学びが多く得られた。	1071	645	287	4.22	4.27	4.29	4.25	4.32	4.27	4.32	4.30		
9	私は、わからないこと(不明や興味)があれば、自分から調べたり考えたりして解消に務めた。	988	815	224	4.35	4.23	4.20	4.28	4.42	4.28	4.21	4.35		
10	私は、この科目の学習内容を十分に理解し、到達目標を達成できた/できるだろうと思う。	871	867	266	4.24	4.12	4.14	4.18	4.32	4.21	4.20	4.26		
11	私は、この授業を受けて新たな興味や関心を得て、もっと深く、広く学びたいと思った。	956	779	277	4.23	4.21	4.22	4.22	4.34	4.25	4.25	4.30		
12	授業1回あたり平均してどのくらい時間をかけてこの準備(予習)や復習、課題を行いましたか。	171	544	729	472	192	3.08	2.98	2.93	3.01	3.05	2.87	2.99	
問1~12全問平均								4.31	4.25	4.25	4.27	4.36	4.27	4.32

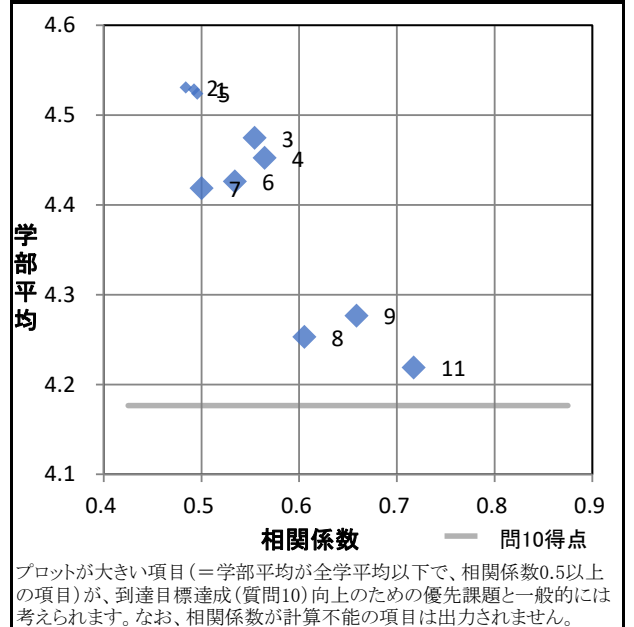
質問別得点 問1~12の得点平均および全問平均



問10(到達目標達成)の全科目(青)と当学部(赤)の得点分布



問10と問1~11の相関係数と得点 (番号は質問番号)

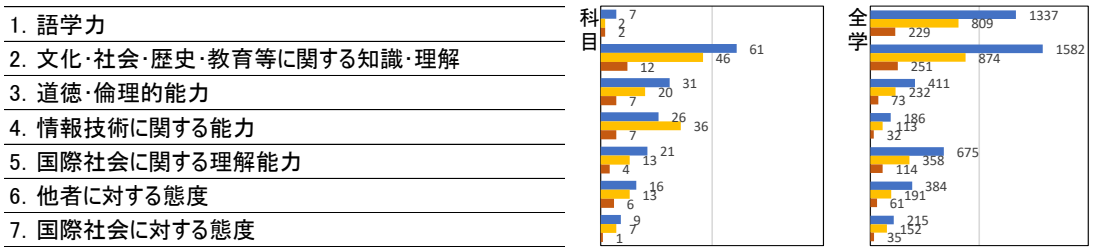


学部	経済学部	履修者数	7144
		回答数	2108
		回答率	29.5%

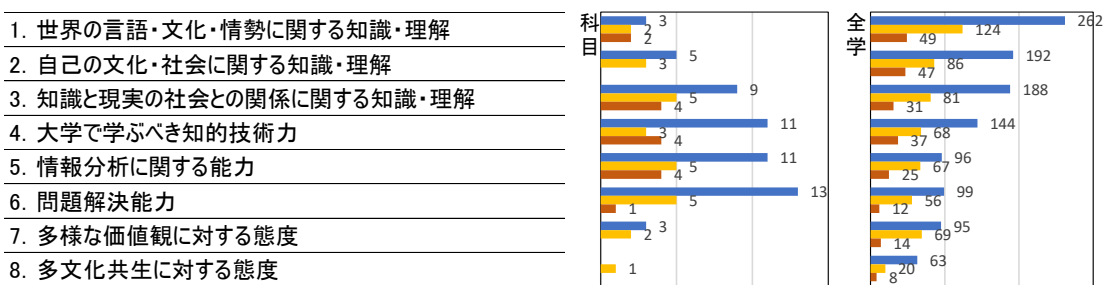
この授業で力のついたもの、あるいは役にたったもの、授業内容で強調していたものは、どれですか。皆さんの所属する学科によって項目は異なります。それぞれの学科内から、3つ以内でチェックしてください。

■ GPA 2.5以上
 ■ GPA 1.75以上-2.5未満
 ■ GPA 1.75未満

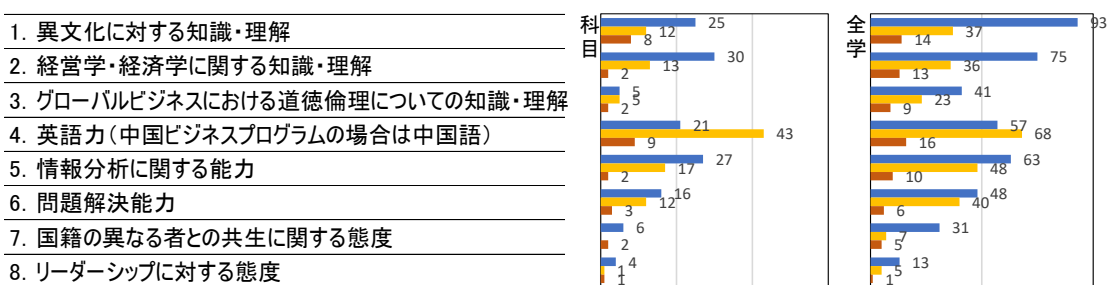
(Q15) ◆外国語学科(英語コミュニケーション専攻、英語リベラルアーツ専攻、ドイツ語・ドイツ文化専攻、中国語専攻、中国語・グローバルコミュニケーション専攻)



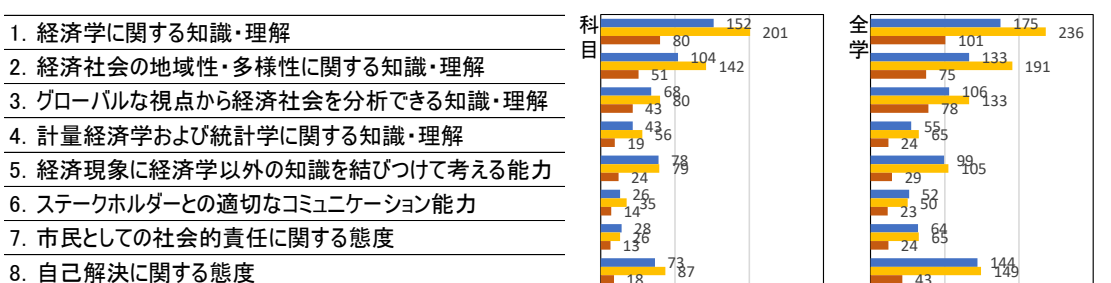
(Q16) ◆国際学科(日本語・国際コミュニケーション専攻、日本学・国際コミュニケーション専攻、国際交流・国際協力専攻)



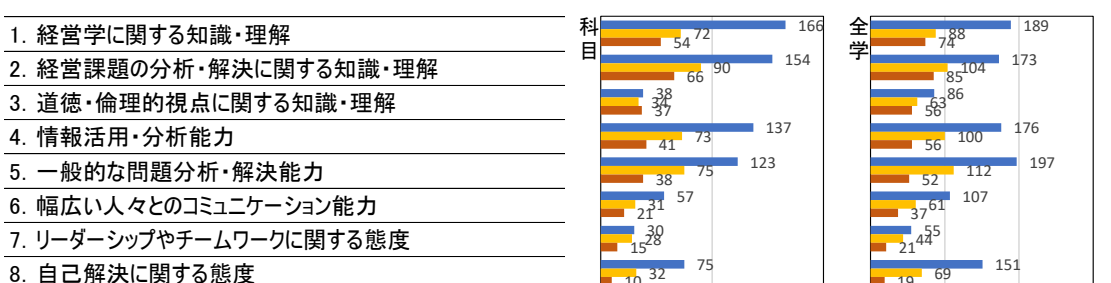
(Q17) ◆グローバルビジネス学科(グローバル人材育成専攻、グローバルビジネス専攻)



(Q18) ◆経済学科(経済専攻、観光・地域創生専攻)



(Q19) ◆経営学科(経営専攻、会計ファイナンス専攻、スポーツビジネス専攻)



学部	国際学部					履修者数	4827
						回答数	1995
						回答率	41.3%

回答者内訳

学科	外国語	経済	経営	国際	グローバルビジネス
	796	228	184	569	218

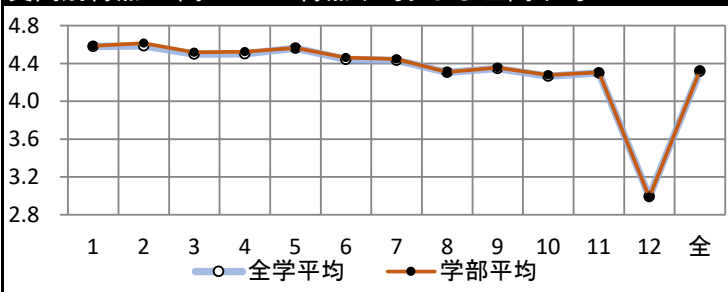
グラフ凡例	回答	配点
■	そう思う	5
■	やや そう思う	4
■	どちらとも 言えない	3
■	あまりそう 思わない	2
■	そう 思わない	1
■	無回答	-

GPA高 2.5以
GPA中 1.75以上—2.5未満
GPA低 1.75未満

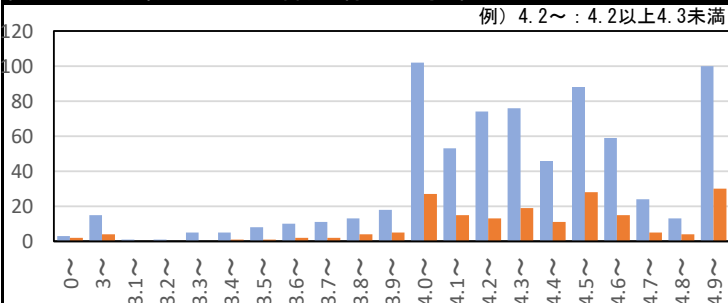
グラフ内数字は回答数(3%未満は非表示)

番号	内容	学部平均						全学平均							
		GPA高	GPA中	GPA低	全体	GPA高	GPA中	GPA低	全体						
1	シラバスには科目の到達目標、授業の進め方、評価の方法がわかりやすく書かれていた。	1330	546	88	4.63	4.52	4.57	4.59	4.62	4.54	4.50	4.58			
2	授業はシラバスに記載された通りに進化した。(変更がある場合、事前に十分な説明があった。)	1372	512	85	4.67	4.53	4.61	4.61	4.63	4.55	4.52	4.59			
3	授業準備や提出課題の指示は具体的でわかりやすく、戸惑うことなく学習に取り組めた。	1288	537	111	4.59	4.42	4.49	4.52	4.54	4.45	4.47	4.50			
4	授業で用いた教材(教科書やプリント、動画など)は学習内容を理解するのに有益だった。	1281	548	110	4.58	4.42	4.54	4.52	4.54	4.46	4.44	4.50			
5	授業中、教員の声は常に聴き取りやすく、資料などは参照しやすく提示されていた。	1352	481	110	4.62	4.48	4.57	4.56	4.60	4.52	4.52	4.56			
6	教員は、学生の理解を確かめ、疑問などに十分応えながら、授業を進めていた。	1246	529	142	4.52	4.36	4.51	4.46	4.48	4.39	4.45	4.44			
7	教員は、学生の発言や発表、提出物に十分なフィードバック(講評や助言など)を行っていた。	1247	519	137	4.48	4.36	4.54	4.45	4.45	4.39	4.47	4.43			
8	学生間の話し合いや教員との問答などを通して、有意義な気づきや学びが多く得られた。	1099	570	214	4.36	4.20	4.38	4.31	4.32	4.27	4.32	4.30			
9	私は、わからないこと(不明や興味)があれば、自分から調べたり考えたりして解消に務めた。	1049	686	197	4.45	4.23	4.29	4.35	4.42	4.28	4.21	4.35			
10	私は、この科目の学習内容を十分に理解し、到達目標を達成できた/できるだろうと思う。	914	816	191	4.32	4.19	4.33	4.28	4.32	4.21	4.20	4.26			
11	私は、この授業を受けて新たな興味や関心を得て、もっと深く、広く学びたいと思った。	1005	705	203	4.36	4.19	4.36	4.30	4.34	4.25	4.25	4.30			
12	授業1回あたり平均してどのくらい時間をかけてこの準備(予習)や復習、課題を行いましたか。	169	507	666	429	224	3.02	2.94	2.94	2.98	3.05	2.95	2.87	2.99	
問1~12全問平均								4.38	4.24	4.34	4.33	4.36	4.27	4.27	4.32

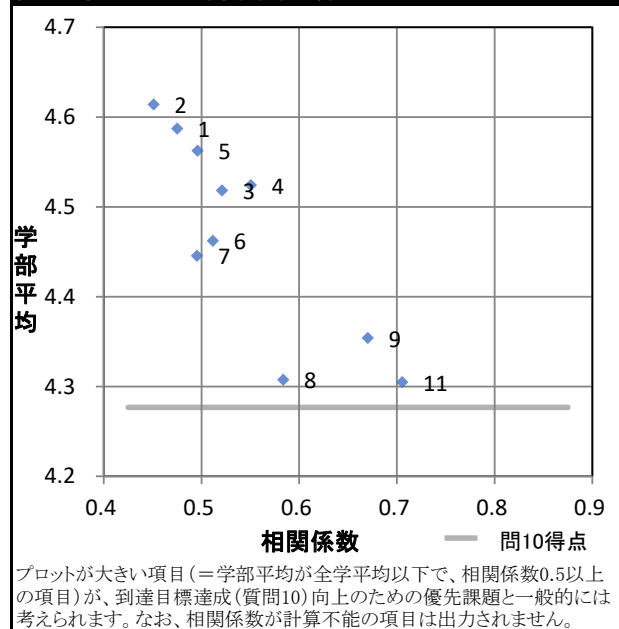
質問別得点 問1~12の得点平均および全問平均



問10(到達目標達成)の全科目(青)と当学部(赤)の得点分布



問10と問1~11の相関係数と得点 (番号は質問番号)

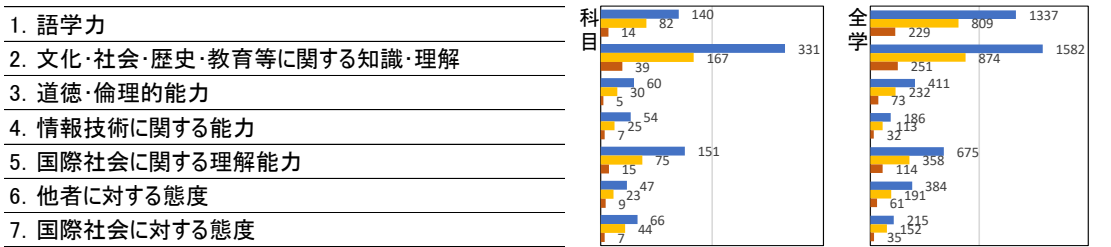


学部	国際学部	履修者数	4827
		回答数	1995
		回答率	41.3%

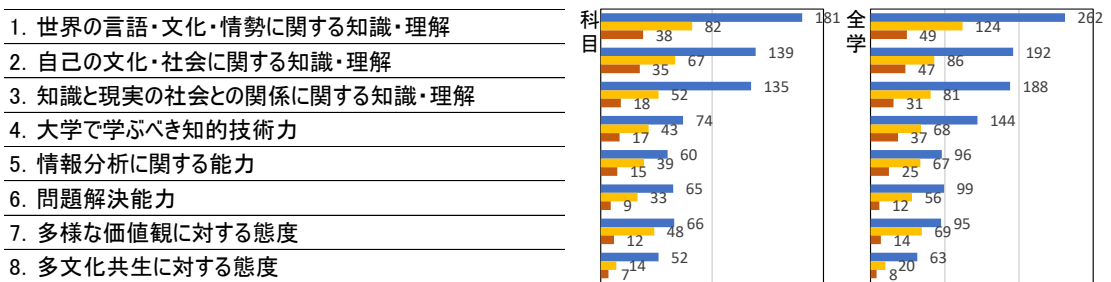
この授業で力のついたもの、あるいは役にたったもの、授業内容で強調していたものは、どれですか。皆さんの所属する学科によって項目は異なります。それぞれの学科内から、3つ以内でチェックしてください。

■ GPA 2.5以上 ■ GPA 1.75以上-2.5未満 ■ GPA 1.75未満

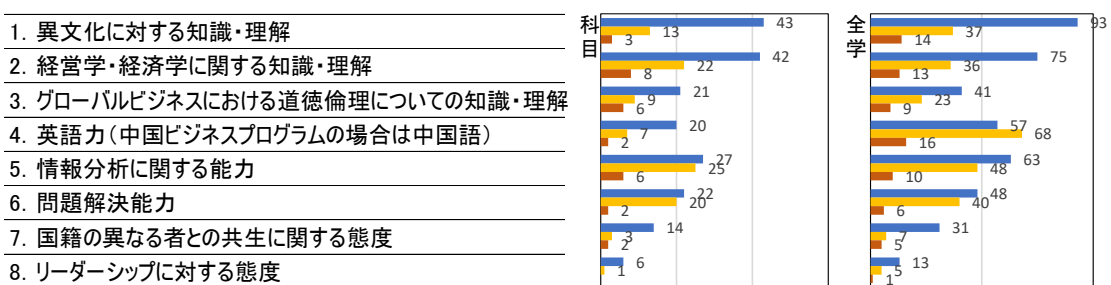
(Q15) ◆外国語学科(英語コミュニケーション専攻、英語リベラルアーツ専攻、ドイツ語・ドイツ文化専攻、中国語専攻、中国語・グローバルコミュニケーション専攻)



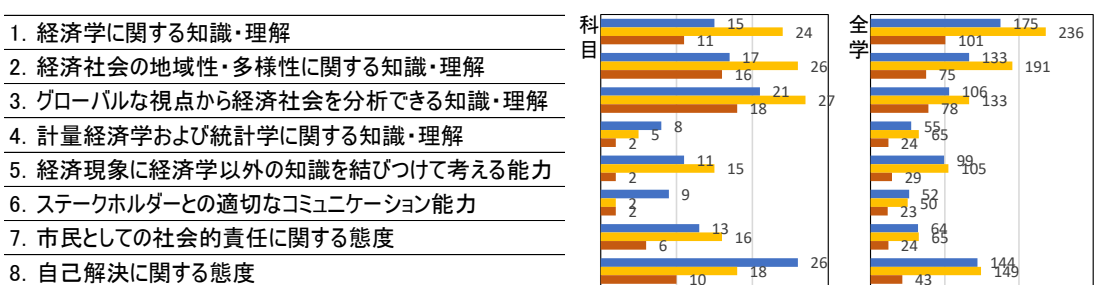
(Q16) ◆国際学科(日本語・国際コミュニケーション専攻、日本学・国際コミュニケーション専攻、国際交流・国際協力専攻)



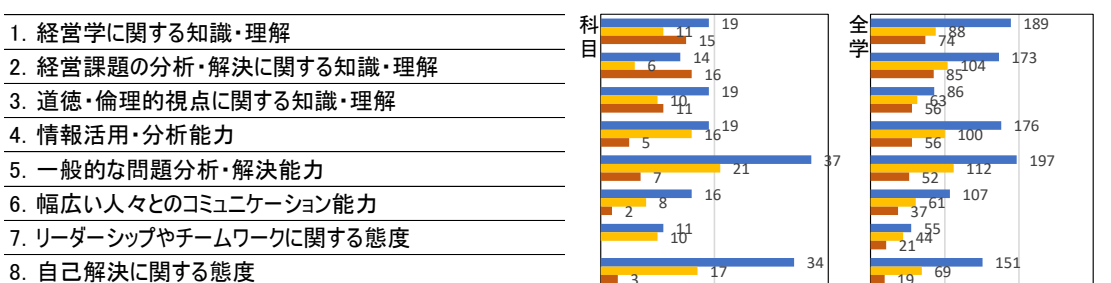
(Q17) ◆グローバルビジネス学科(グローバル人材育成専攻、グローバルビジネス専攻)



(Q18) ◆経済学科(経済専攻、観光・地域創生専攻)



(Q19) ◆経営学科(経営専攻、会計ファイナンス専攻、スポーツビジネス専攻)



学部	全学共通科目					履修者数	1752
						回答数	587
						回答率	33.5%

回答者内訳

学科	外国語	経済	経営	国際	グローバルビジネス
	290	120	101	58	18

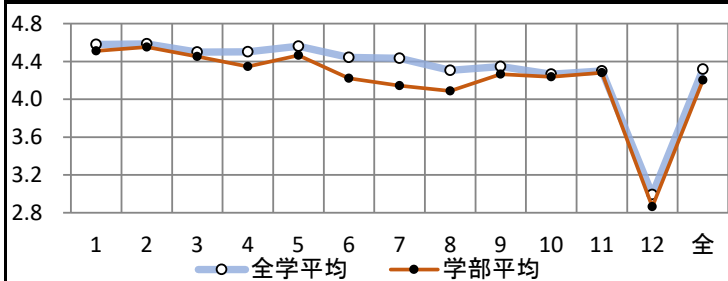
グラフ凡例	回答	配点
■	そう思う	5
■	やや そう思う	4
■	どちらとも 言えない	3
■	あまりそう 思わない	2
■	そう 思わない	1
■	無回答	-

GPA高 2.5以上
GPA中 1.75以上—2.5未満
GPA低 1.75未満

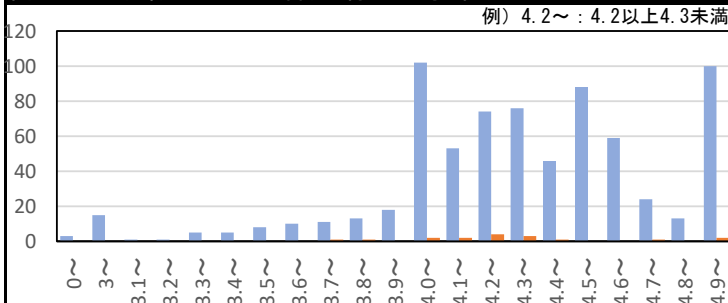
グラフ内数字は回答数(3%未満は非表示)

番号	内容	学部平均					全学平均							
		GPA高	GPA中	GPA低	全体	GPA高	GPA中	GPA低	全体					
1	シラバスには科目の到達目標、授業の進め方、評価の方法がわかりやすく書かれていた。	356	185	39	4.56	4.44	4.44	4.51	4.62	4.54	4.50	4.58		
2	授業はシラバスに記載された通りに進化した。(変更がある場合、事前に十分な説明があった。)	372	174	36	4.60	4.48	4.50	4.55	4.63	4.55	4.52	4.59		
3	授業準備や提出課題の指示は具体的でわかりやすく、戸惑うことなく学習に取り組めた。	350	174	47	4.48	4.41	4.46	4.45	4.54	4.45	4.47	4.50		
4	授業で用いた教材(教科書やプリント、動画など)は学習内容を理解するのに有益だった。	319	184	60	4.37	4.30	4.37	4.35	4.54	4.46	4.44	4.50		
5	授業中、教員の声は常に聴き取りやすく、資料などは参照しやすく提示されていた。	353	171	50	4.51	4.41	4.38	4.47	4.60	4.52	4.52	4.56		
6	教員は、学生の理解を確かめ、疑問などに十分応えながら、授業を進めていた。	290	181	85	4.24	4.15	4.38	4.22	4.48	4.39	4.45	4.44		
7	教員は、学生の発言や発表、提出物に十分なフィードバック(講評や助言など)を行っていた。	283	171	88	4.10	4.17	4.33	4.14	4.45	4.39	4.47	4.43		
8	学生間の話し合いや教員との問答などを通して、有意義な気づきや学びが多く得られた。	270	174	91	4.07	4.08	4.27	4.09	4.32	4.27	4.32	4.30		
9	私は、わからないこと(不明や興味)があれば、自分から調べたり考えたりして解消に務めた。	276	214	76	4.30	4.20	4.29	4.26	4.42	4.28	4.21	4.35		
10	私は、この科目の学習内容を十分に理解し、到達目標を達成できた/できるだろうと思う。	239	266	66	4.30	4.16	4.12	4.24	4.32	4.21	4.20	4.26		
11	私は、この授業を受けて新たな興味や関心を得て、もっと深く、広く学びたいと思った。	267	241	59	4.30	4.26	4.23	4.28	4.34	4.25	4.25	4.30		
12	授業1回あたり平均してどのくらい時間をかけてこの準備(予習)や復習、課題を行いましたか。	39	139	195	131	83	2.95	2.79	2.60	2.86	3.05	2.95	2.87	2.99
問1~12全問平均							4.23	4.15	4.20	4.20	4.36	4.27	4.27	4.32

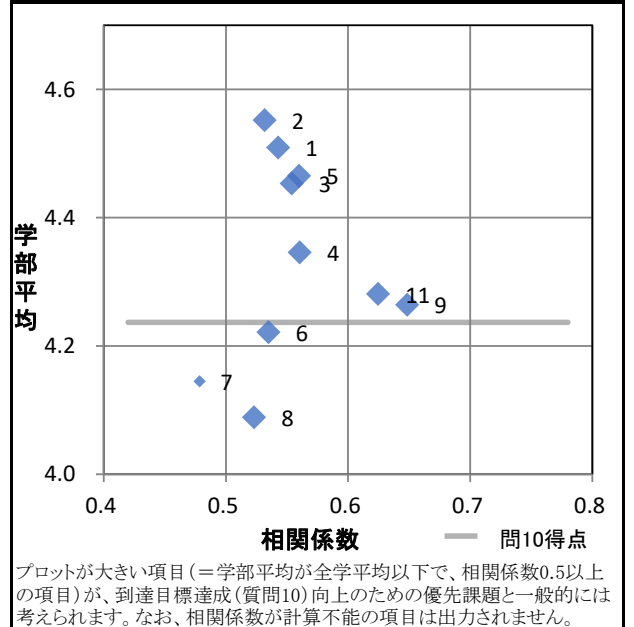
質問別得点 問1~12の得点平均および全問平均



問10(到達目標達成)の全科目(青)と当学部(赤)の得点分布



問10と問1~11の相関係数と得点 (番号は質問番号)

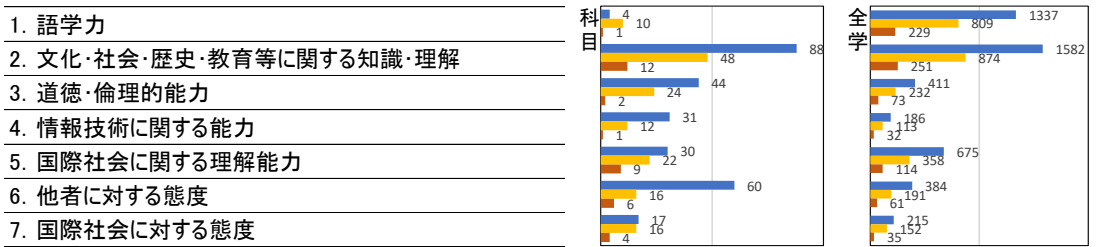


学部	全学共通科目	履修者数	1752
		回答数	587
		回答率	33.5%

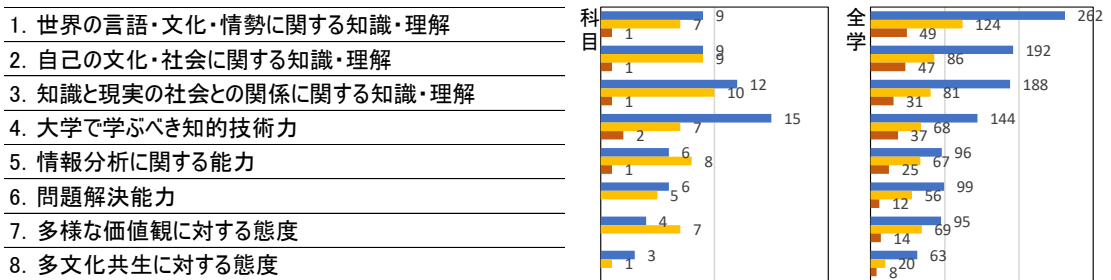
この授業で力のついたもの、あるいは役にたったもの、授業内容で強調していたものは、どれですか。皆さんの所属する学科によって項目は異なります。それぞれの学科内から、3つ以内でチェックしてください。

■ GPA 2.5以上
 ■ GPA 1.75以上-2.5未満
 ■ GPA 1.75未満

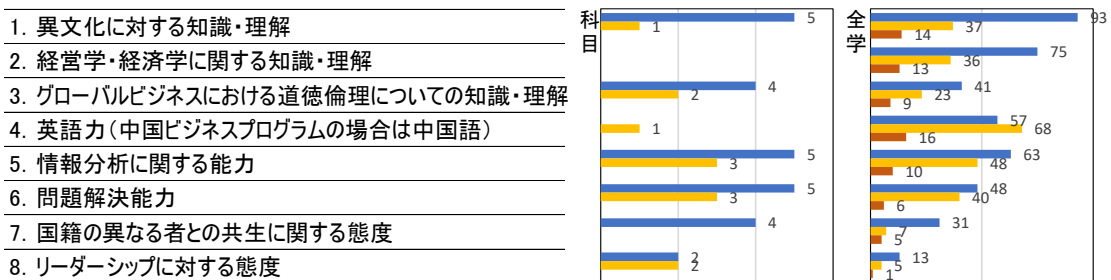
(Q15) ◆外国語学科(英語コミュニケーション専攻、英語リベラルアーツ専攻、ドイツ語・ドイツ文化専攻、中国語専攻、中国語・グローバルコミュニケーション専攻)



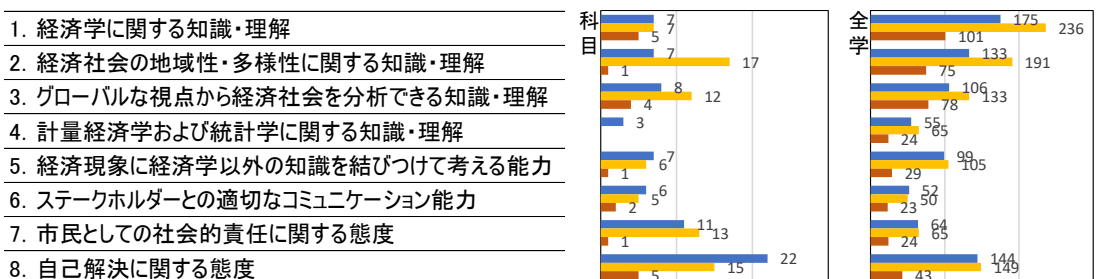
(Q16) ◆国際学科(日本語・国際コミュニケーション専攻、日本学・国際コミュニケーション専攻、国際交流・国際協力専攻)



(Q17) ◆グローバルビジネス学科(グローバル人材育成専攻、グローバルビジネス専攻)



(Q18) ◆経済学科(経済専攻、観光・地域創生専攻)



(Q19) ◆経営学科(経営専攻、会計ファイナンス専攻、スポーツビジネス専攻)

