

学部	外国語学部				履修者数	7220
					回答数	4208
					回答率	58.3%

回答者内訳

学科	外国語	経済	経営	国際	グローバルビジネス
	3594	131	106	275	102

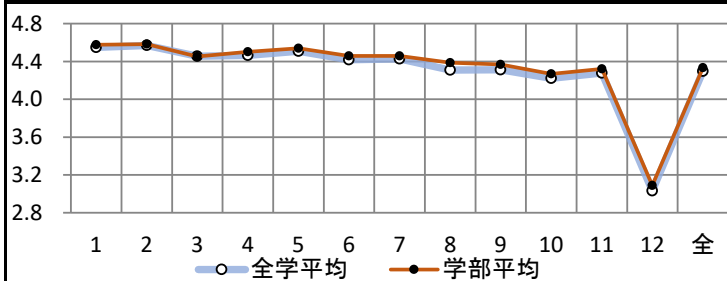
グラフ凡例	回答	配点
■	そう思う	5
■	やや そう思う	4
■	どちらとも 言えない	3
■	あまりそう 思わない	2
■	そう 思わない	1
■	無回答	-

GPA高 2.5以上  
GPA中 1.75以上-2.5未満  
GPA低 1.75未満

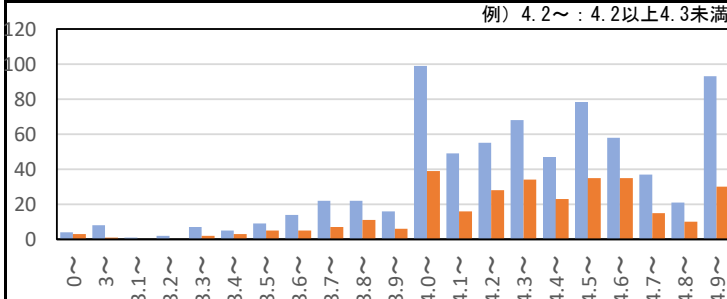
グラフ内数字は回答数(3%未満は非表示)

番号	内容	学部平均					全学平均							
		GPA高	GPA中	GPA低	全体	GPA高	GPA中	GPA低	全体					
1	シラバスには科目の到達目標、授業の進め方、評価の方法がわかりやすく書かれていた。	2836	1078	204	4.57	4.58	4.58	4.57	4.57	4.54	4.50	4.55		
2	授業はシラバスに記載された通りに進化した。(変更がある場合、事前に十分な説明があった。)	2858	1053	210	4.58	4.60	4.57	4.58	4.59	4.56	4.53	4.57		
3	授業準備や提出課題の指示は具体的でわかりやすく、戸惑うことなく学習に取り組めた。	2684	1031	286	4.45	4.45	4.48	4.45	4.47	4.43	4.45	4.46		
4	授業で用いた教材(教科書やプリント、動画など)は学習内容を理解するのに有益だった。	2728	1052	290	4.51	4.50	4.51	4.50	4.49	4.44	4.43	4.46		
5	授業中、教員の声は常に聴き取りやすく、資料などは参照しやすく提示されていた。	2882	920	252	4.53	4.54	4.57	4.54	4.52	4.49	4.51	4.51		
6	教員は、学生の理解を確かめ、疑問などに十分応えながら、授業を進めていた。	2710	983	310	4.45	4.46	4.51	4.46	4.42	4.40	4.46	4.42		
7	教員は、学生の発言や発表、提出物に十分なフィードバック(講評や助言など)を行っていた。	2666	1054	299	4.46	4.45	4.48	4.46	4.43	4.41	4.46	4.43		
8	学生間の話し合いや教員との問答などを通して、有意義な気づきや学びが多く得られた。	2559	1047	368	4.39	4.39	4.37	4.39	4.32	4.29	4.32	4.31		
9	私は、わからないこと(不明や興味)があれば、自分から調べたり考えたりして解消に務めた。	2306	1343	406	4.41	4.34	4.25	4.37	4.37	4.27	4.22	4.31		
10	私は、この科目の学習内容を十分に理解し、到達目標を達成できた/できるだろうと思う。	2015	1560	442	4.29	4.27	4.17	4.27	4.26	4.20	4.16	4.22		
11	私は、この授業を受けて新たな興味や関心を得て、もっと深く、広く学びたいと思った。	2319	1237	413	4.35	4.29	4.25	4.32	4.31	4.25	4.23	4.28		
12	授業1回あたり平均してどのくらい時間をかけてこの準備(予習)や復習、課題を行いましたか。	411	1145	1470	3.12	3.11	2.89	3.09	3.10	2.99	2.90	3.03		
問1~12全問平均							4.34	4.33	4.30	4.33	4.32	4.27	4.26	4.30

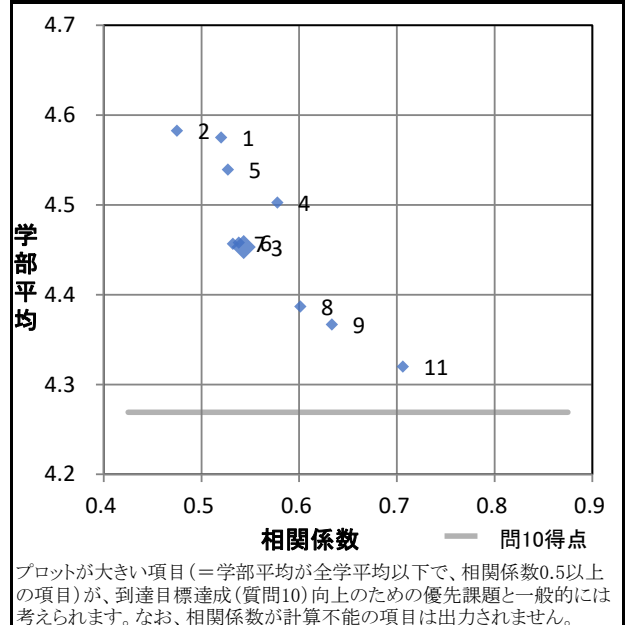
質問別得点 問1~12の得点平均および全問平均



問10(到達目標達成)の全科目(青)と当学部(赤)の得点分布



問10と問1~11の相関係数と得点 (番号は質問番号)

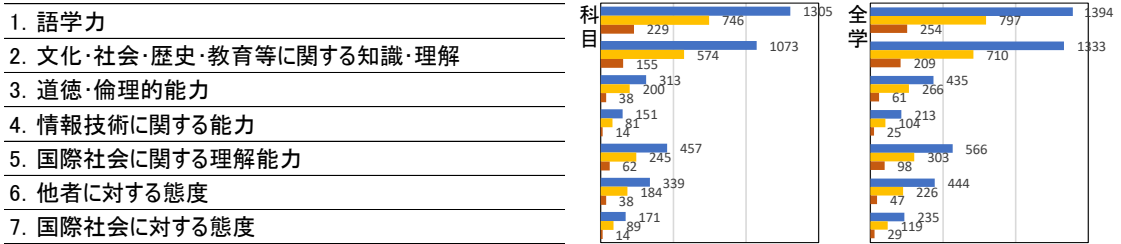


学部	<b>外国語学部</b>	履修者数	7220
		回答数	4208
		回答率	58.3%

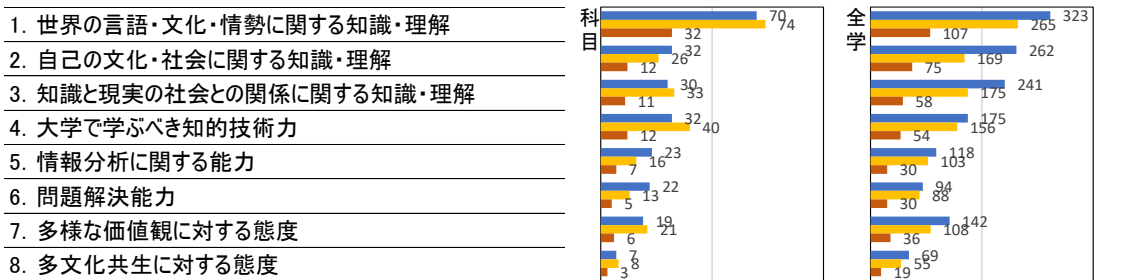
この授業で力のついたもの、あるいは役にたったもの、授業内容で強調していたものは、どれですか。皆さんの所属する学科によって項目は異なります。それぞれの学科内から、3つ以内でチェックしてください。

■ GPA 2.5以上   
 ■ GPA 1.75以上-2.5未満   
 ■ GPA 1.75未満

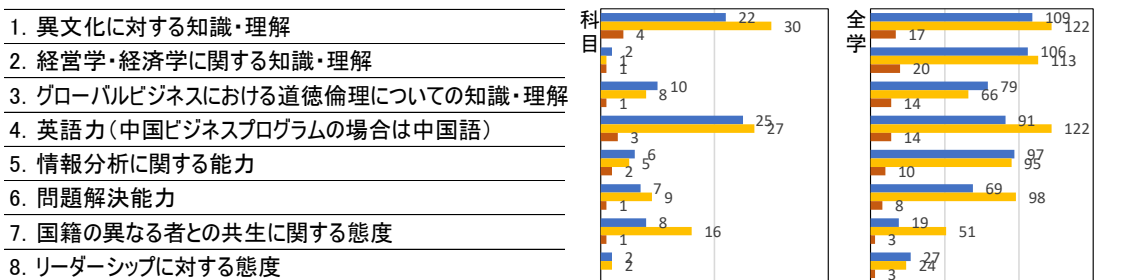
(Q15) ◆外国語学科(英語コミュニケーション専攻、英語リベラルアーツ専攻、ドイツ語・ドイツ文化専攻、中国語専攻、中国語・グローバルコミュニケーション専攻)



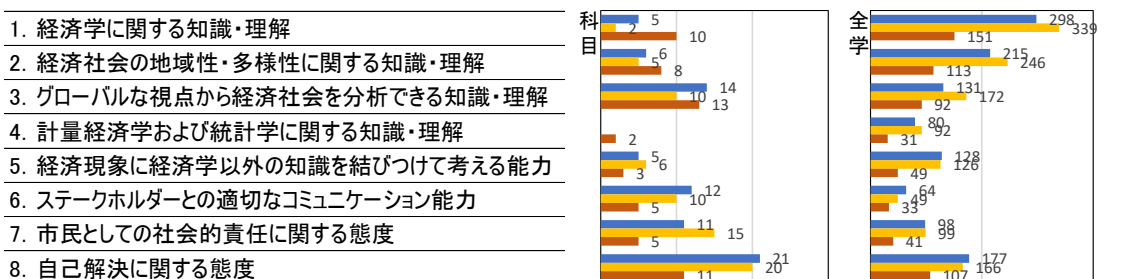
(Q16) ◆国際学科(日本語・国際コミュニケーション専攻、日本学・国際コミュニケーション専攻、国際交流・国際協力専攻)



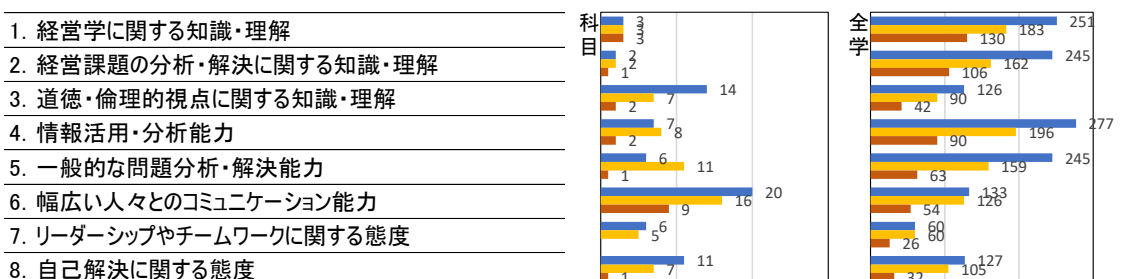
(Q17) ◆グローバルビジネス学科(グローバル人材育成専攻、グローバルビジネス専攻)



(Q18) ◆経済学科(経済専攻、観光・地域創生専攻)



(Q19) ◆経営学科(経営専攻、会計ファイナンス専攻、スポーツビジネス専攻)



学部	経済学部					履修者数	6481
						回答数	2846
						回答率	43.9%

回答者内訳

学科	外国語	経済	経営	国際	グローバルビジネス
	131	1253	1189	10	263

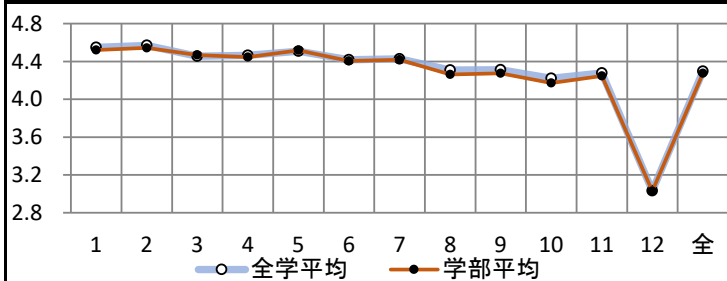
グラフ凡例	回答	配点
■	そう思う	5
■	やや そう思う	4
■	どちらとも 言えない	3
■	あまりそう 思わない	2
■	そう 思わない	1
■	無回答	-

GPA高 2.5以上  
GPA中 1.75以上—2.5未満  
GPA低 1.75未満

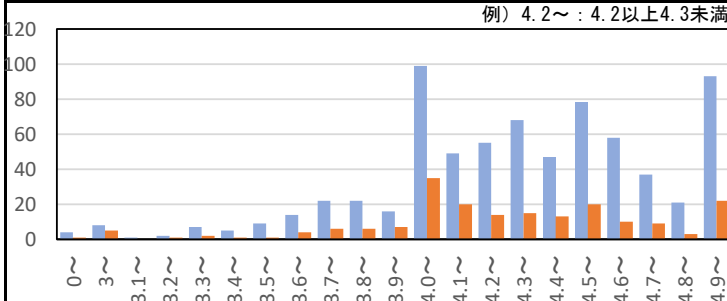
グラフ内数字は回答数(3%未満は非表示)

番号	内容	学部平均						全学平均							
		GPA高	GPA中	GPA低	全体	GPA高	GPA中	GPA低	全体						
1	シラバスには科目の到達目標、授業の進め方、評価の方法がわかりやすく書かれていた。	1757	882	157	4.60	4.48	4.43	4.52	4.57	4.54	4.50	4.55			
2	授業はシラバスに記載された通りに進化した。(変更がある場合、事前に十分な説明があった。)	1803	849	151	4.60	4.51	4.48	4.54	4.59	4.56	4.53	4.57			
3	授業準備や提出課題の指示は具体的でわかりやすく、戸惑うことなく学習に取り組めた。	1723	848	191	4.53	4.43	4.41	4.47	4.47	4.43	4.45	4.46			
4	授業で用いた教材(教科書やプリント、動画など)は学習内容を理解するのに有益だった。	1694	858	195	4.51	4.39	4.41	4.45	4.49	4.44	4.43	4.46			
5	授業中、教員の声は常に聴き取りやすく、資料などは参照しやすく提示されていた。	1826	778	157	4.58	4.47	4.47	4.52	4.52	4.49	4.51	4.51			
6	教員は、学生の理解を確かめ、疑問などに十分応えながら、授業を進めていた。	1651	846	243	4.47	4.35	4.39	4.41	4.42	4.40	4.46	4.42			
7	教員は、学生の発言や発表、提出物に十分なフィードバック(講評や助言など)を行っていた。	1682	830	215	4.45	4.37	4.42	4.42	4.43	4.41	4.46	4.43			
8	学生間の話し合いや教員との問答などを通して、有意義な気づきや学びが多く得られた。	1497	848	338	4.31	4.21	4.26	4.26	4.32	4.29	4.32	4.31			
9	私は、わからないこと(不明や興味)があれば、自分から調べたり考えたりして解消に務めた。	1356	1048	338	4.36	4.22	4.20	4.27	4.37	4.27	4.22	4.31			
10	私は、この科目の学習内容を十分に理解し、到達目標を達成できた/できるだろうと思う。	1165	1175	373	4.22	4.14	4.14	4.17	4.26	4.20	4.16	4.22			
11	私は、この授業を受けて新たな興味や関心を得て、もっと深く、広く学びたいと思った。	1322	1065	339	4.28	4.22	4.23	4.25	4.31	4.25	4.23	4.28			
12	授業1回あたり平均してどのくらい時間をかけてこの準備(予習)や復習、課題を行いましたか。	281	697	997	564	307	3.09	2.97	3.02	3.03	3.10	2.99	2.90	3.03	
問1~12全問平均								4.33	4.23	4.24	4.27	4.32	4.27	4.26	4.30

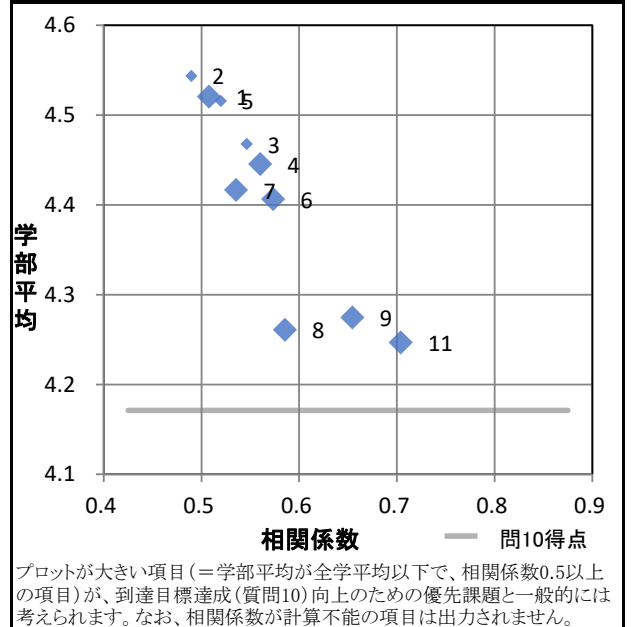
質問別得点 問1~12の得点平均および全問平均



問10(到達目標達成)の全科目(青)と当学部(赤)の得点分布



問10と問1~11の相関係数と得点 (番号は質問番号)

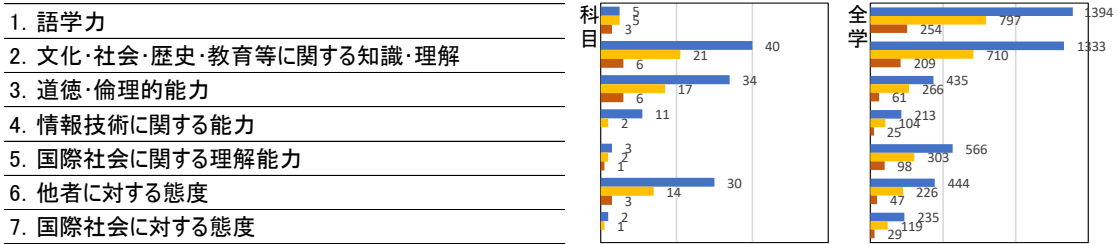


学部	<b>経済学部</b>	履修者数	6481
		回答数	2846
		回答率	43.9%

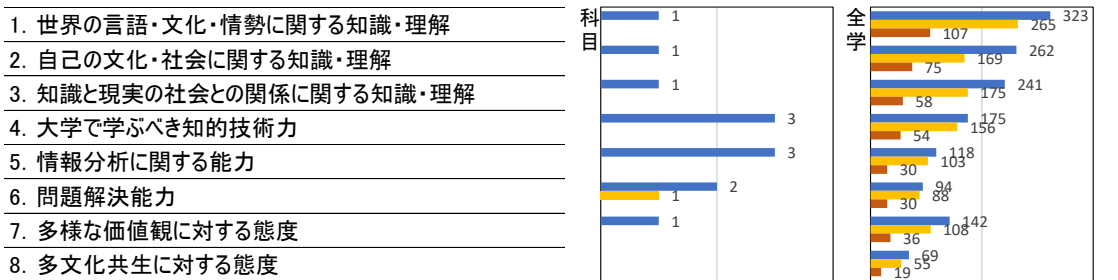
この授業で力のついたもの、あるいは役にたったもの、授業内容で強調していたものは、どれですか。皆さんの所属する学科によって項目は異なります。それぞれの学科内から、3つ以内でチェックしてください。

■ GPA 2.5以上   
 ■ GPA 1.75以上-2.5未満   
 ■ GPA 1.75未満

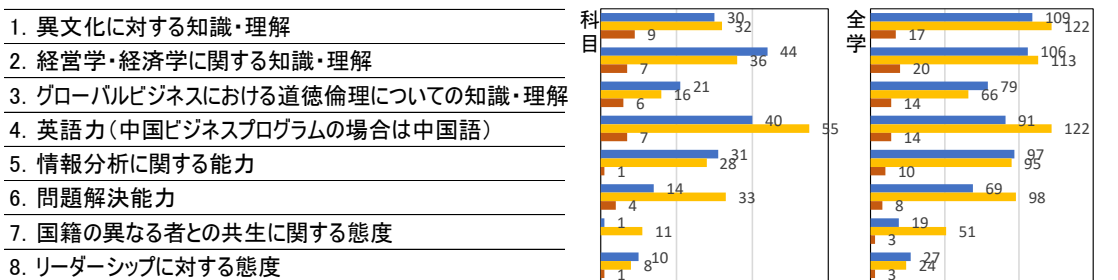
(Q15) ◆外国語学科(英語コミュニケーション専攻、英語リベラルアーツ専攻、ドイツ語・ドイツ文化専攻、中国語専攻、中国語・グローバルコミュニケーション専攻)



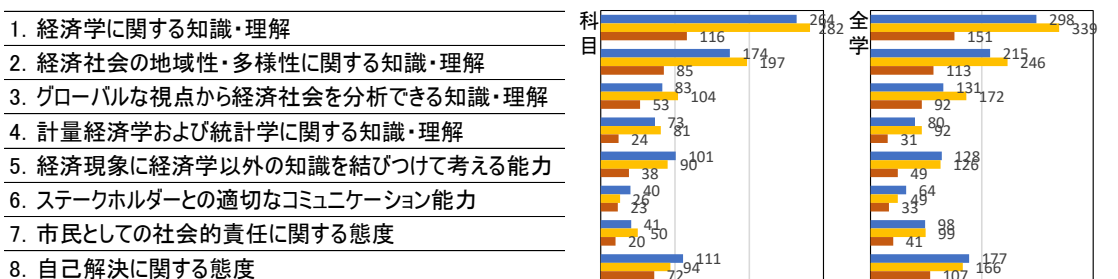
(Q16) ◆国際学科(日本語・国際コミュニケーション専攻、日本学・国際コミュニケーション専攻、国際交流・国際協力専攻)



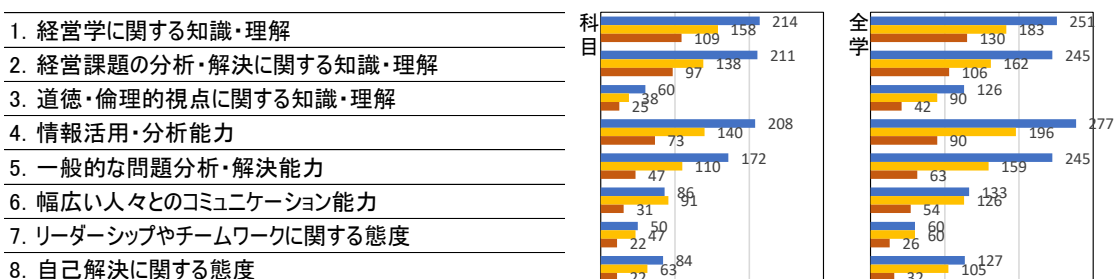
(Q17) ◆グローバルビジネス学科(グローバル人材育成専攻、グローバルビジネス専攻)



(Q18) ◆経済学科(経済専攻、観光・地域創生専攻)



(Q19) ◆経営学科(経営専攻、会計ファイナンス専攻、スポーツビジネス専攻)



学部	国際学部					履修者数	5100
						回答数	2251
						回答率	44.1%

回答者内訳

学科	外国語	経済	経営	国際	グローバルビジネス
	418	228	227	1041	337

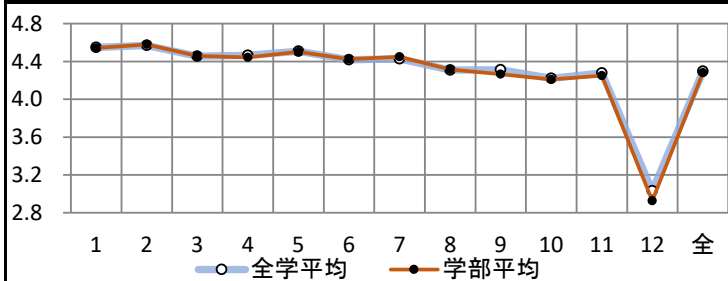
グラフ凡例	回答	そう思う	やや そう思う	どちらとも 言えない	あまりそう 思わない	そう 思わない	無回答
	5	4	3	2	1	-	

GPA高 2.5以上  
GPA中 1.75以上-2.5未満  
GPA低 1.75未満

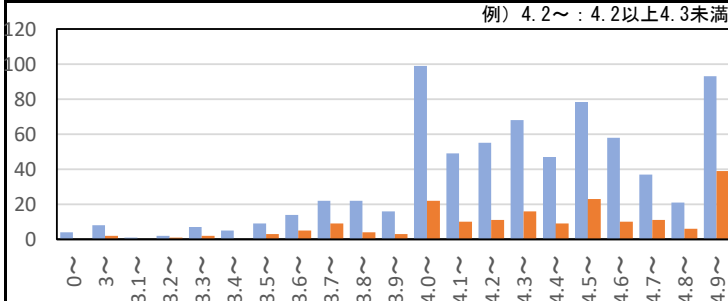
グラフ内数字は回答数(3%未満は非表示)

番号	内容	学部平均						全学平均							
		GPA高	GPA中	GPA低	全体	GPA高	GPA中	GPA低	全体						
1	シラバスには科目の到達目標、授業の進め方、評価の方法がわかりやすく書かれていた。	1457	611	141	4.53	4.55	4.56	4.54	4.57	4.54	4.50	4.55			
2	授業はシラバスに記載された通りに進化した。(変更がある場合、事前に十分な説明があった。)	1515	576	125	4.56	4.58	4.62	4.58	4.59	4.56	4.53	4.57			
3	授業準備や提出課題の指示は具体的でわかりやすく、戸惑うことなく学習に取り組めた。	1384	616	177	4.47	4.43	4.52	4.46	4.47	4.43	4.45	4.46			
4	授業で用いた教材(教科書やプリント、動画など)は学習内容を理解するのに有益だった。	1361	627	185	4.45	4.43	4.44	4.44	4.49	4.44	4.43	4.46			
5	授業中、教員の声は常に聴き取りやすく、資料などは参照しやすく提示されていた。	1464	564	141	4.49	4.49	4.57	4.50	4.52	4.49	4.51	4.51			
6	教員は、学生の理解を確かめ、疑問などに十分応えながら、授業を進めていた。	1373	587	202	4.40	4.41	4.55	4.42	4.42	4.40	4.46	4.42			
7	教員は、学生の発言や発表、提出物に十分なフィードバック(講評や助言など)を行っていた。	1406	557	209	4.44	4.43	4.54	4.45	4.43	4.41	4.46	4.43			
8	学生間の話し合いや教員との問答などを通して、有意義な気づきや学びが多く得られた。	1256	620	247	4.30	4.29	4.42	4.31	4.32	4.29	4.32	4.31			
9	私は、わからないこと(不明や興味)があれば、自分から調べたり考えたりして解消に務めた。	1127	743	264	4.30	4.25	4.21	4.27	4.37	4.27	4.22	4.31			
10	私は、この科目の学習内容を十分に理解し、到達目標を達成できた/できるだろうと思う。	1031	802	301	4.23	4.18	4.22	4.21	4.26	4.20	4.16	4.22			
11	私は、この授業を受けて新たな興味や関心を得て、もっと深く、広く学びたいと思った。	1160	685	263	4.26	4.23	4.27	4.25	4.31	4.25	4.23	4.28			
12	授業1回あたり平均してどのくらい時間をかけてこの準備(予習)や復習、課題を行いましたか。	202	488	786	494	281	3.06	2.84	2.70	2.93	3.10	2.99	2.90	3.03	
問1~12全問平均								4.29	4.26	4.30	4.28	4.32	4.27	4.26	4.30

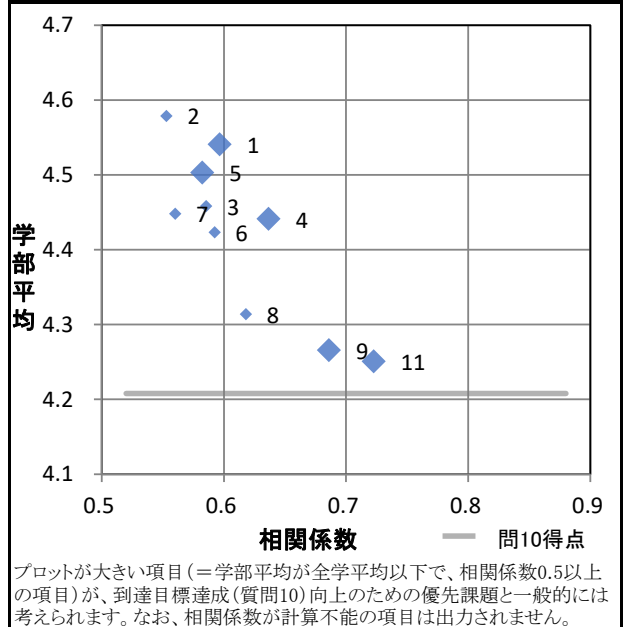
質問別得点 問1~12の得点平均および全問平均



問10(到達目標達成)の全科目(青)と当学部(赤)の得点分布



問10と問1~11の相関係数と得点 (番号は質問番号)

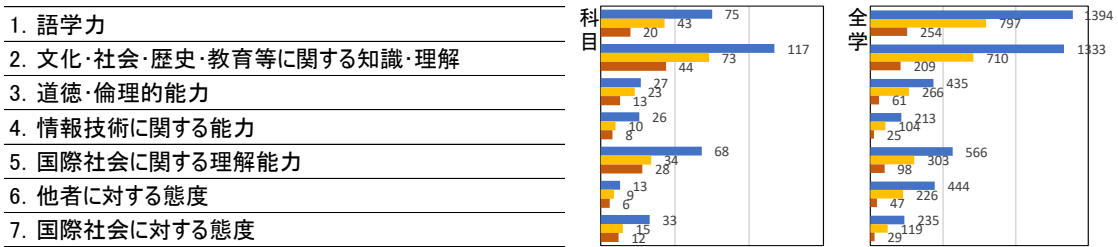


学部	<b>国際学部</b>	履修者数	5100
		回答数	2251
		回答率	44.1%

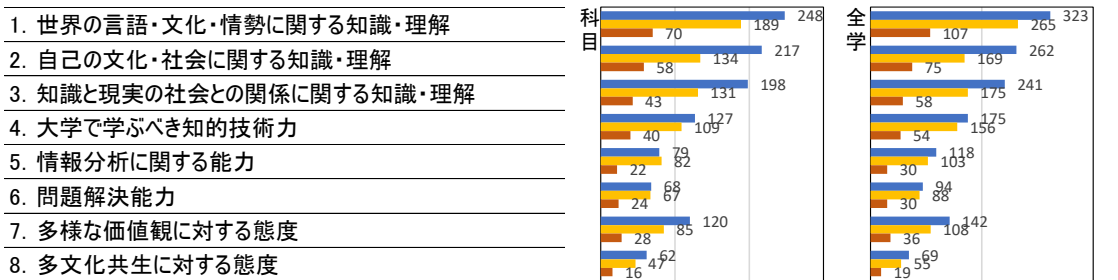
この授業で力のついたもの、あるいは役にたったもの、授業内容で強調していたものは、どれですか。皆さんの所属する学科によって項目は異なります。それぞれの学科内から、3つ以内でチェックしてください。

■ GPA 2.5以上 ■ GPA 1.75以上-2.5未満 ■ GPA 1.75未満

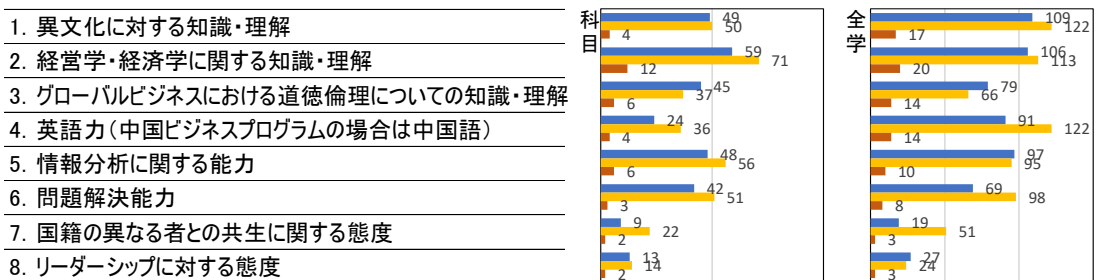
(Q15) ◆外国語学科(英語コミュニケーション専攻、英語リベラルアーツ専攻、ドイツ語・ドイツ文化専攻、中国語専攻、中国語・グローバルコミュニケーション専攻)



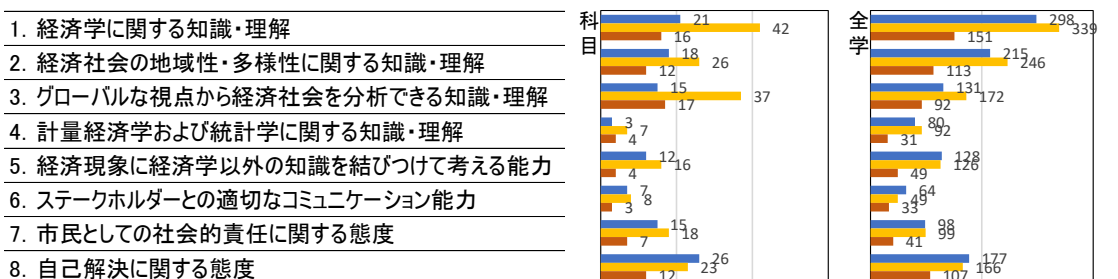
(Q16) ◆国際学科(日本語・国際コミュニケーション専攻、日本学・国際コミュニケーション専攻、国際交流・国際協力専攻)



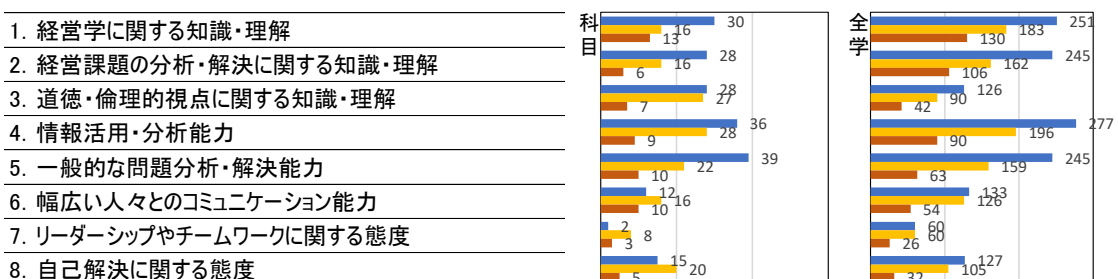
(Q17) ◆グローバルビジネス学科(グローバル人材育成専攻、グローバルビジネス専攻)



(Q18) ◆経済学科(経済専攻、観光・地域創生専攻)



(Q19) ◆経営学科(経営専攻、会計ファイナンス専攻、スポーツビジネス専攻)



学部	全学共通科目					履修者数	1727
						回答数	688
						回答率	39.8%

回答者内訳

学科	外国語	経済	経営	国際	グローバルビジネス
	272	174	140	55	47

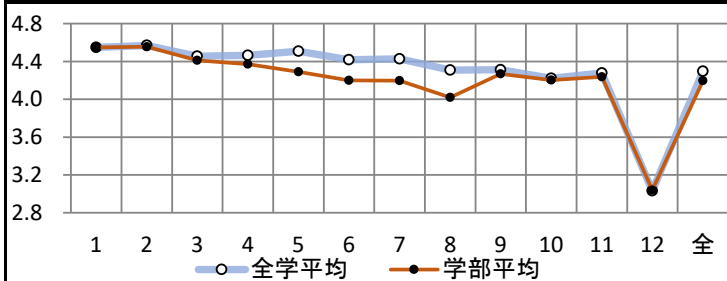
グラフ凡例	回答	配点
■	そう思う	5
■	やや そう思う	4
■	どちらとも 言えない	3
■	あまりそう 思わない	2
■	そう 思わない	1
■	無回答	-

GPA高 2.5以上  
GPA中 1.75以上-2.5未満  
GPA低 1.75未満

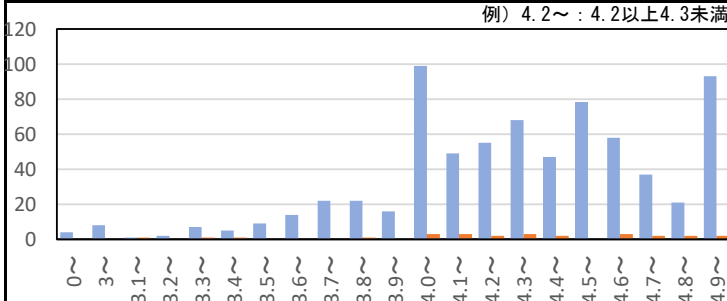
グラフ内数字は回答数(3%未満は非表示)

番号	内容	学部平均						全学平均							
		GPA高	GPA中	GPA低	全体	GPA高	GPA中	GPA低	全体						
1	シラバスには科目の到達目標、授業の進め方、評価の方法がわかりやすく書かれていた。	439	200	40	4.66	4.47	4.34	4.55	4.57	4.54	4.50	4.55			
2	授業はシラバスに記載された通りに進化した。(変更がある場合、事前に十分な説明があった。)	451	190	31	4.67	4.45	4.38	4.56	4.59	4.56	4.53	4.57			
3	授業準備や提出課題の指示は具体的でわかりやすく、戸惑うことなく学習に取り組めた。	411	191	53	4.48	4.38	4.25	4.41	4.47	4.43	4.45	4.46			
4	授業で用いた教材(教科書やプリント、動画など)は学習内容を理解するのに有益だった。	407	181	64	4.47	4.31	4.13	4.37	4.49	4.44	4.43	4.46			
5	授業中、教員の声は常に聴き取りやすく、資料などは参照しやすく提示されていた。	378	196	67	4.38	4.20	4.19	4.29	4.52	4.49	4.51	4.51			
6	教員は、学生の理解を確かめ、疑問などに十分応えながら、授業を進めていた。	349	202	91	4.18	4.20	4.26	4.20	4.42	4.40	4.46	4.42			
7	教員は、学生の発言や発表、提出物に十分なフィードバック(講評や助言など)を行っていた。	362	177	97	4.17	4.21	4.27	4.20	4.43	4.41	4.46	4.43			
8	学生間の話し合いや教員との問答などを通して、有意義な気づきや学びが多く得られた。	318	189	100	3.95	4.10	4.07	4.02	4.32	4.29	4.32	4.31			
9	私は、わからないこと(不明や興味)があれば、自分から調べたり考えたりして解消に務めた。	343	231	81	4.35	4.19	4.13	4.27	4.37	4.27	4.22	4.31			
10	私は、この科目の学習内容を十分に理解し、到達目標を達成できた/できるだろうと思う。	309	256	89	4.29	4.15	4.02	4.20	4.26	4.20	4.16	4.22			
11	私は、この授業を受けて新たな興味や関心を得て、もっと深く、広く学びたいと思った。	345	221	81	4.31	4.19	4.08	4.24	4.31	4.25	4.23	4.28			
12	授業1回あたり平均してどのくらい時間をかけてこの準備(予習)や復習、課題を行いましたか。	55	198	228	3.17	2.92	2.85	3.04	3.10	2.99	2.90	3.03			
問1~12全問平均								4.26	4.15	4.08	4.20	4.32	4.27	4.26	4.30

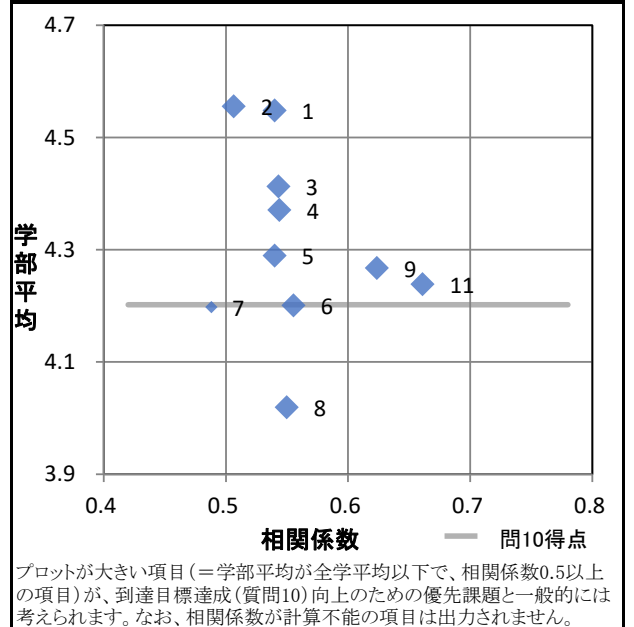
質問別得点 問1~12の得点平均および全問平均



問10(到達目標達成)の全科目(青)と当学部(赤)の得点分布



問10と問1~11の相関係数と得点 (番号は質問番号)

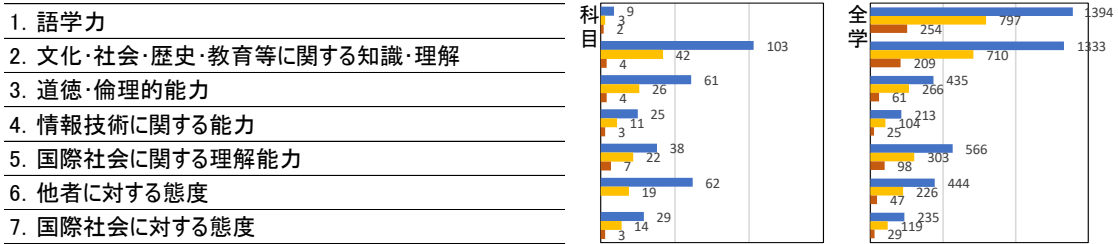


学部	<b>全学共通科目</b>	履修者数	1727
		回答数	688
		回答率	39.8%

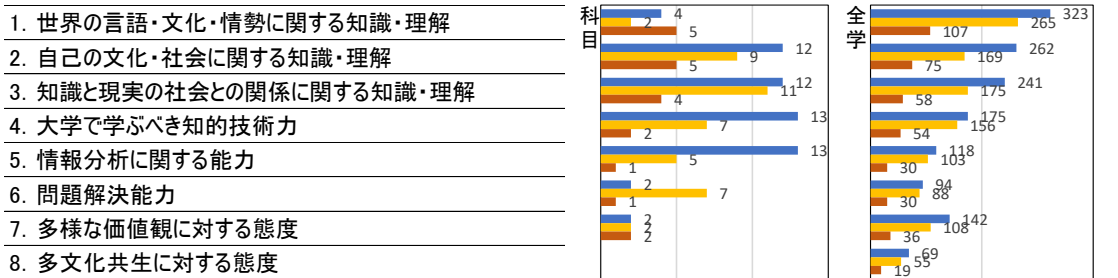
この授業で力のついたもの、あるいは役にたったもの、授業内容で強調していたものは、どれですか。皆さんの所属する学科によって項目は異なります。それぞれの学科内から、3つ以内でチェックしてください。

■ GPA 2.5以上   
 ■ GPA 1.75以上-2.5未満   
 ■ GPA 1.75未満

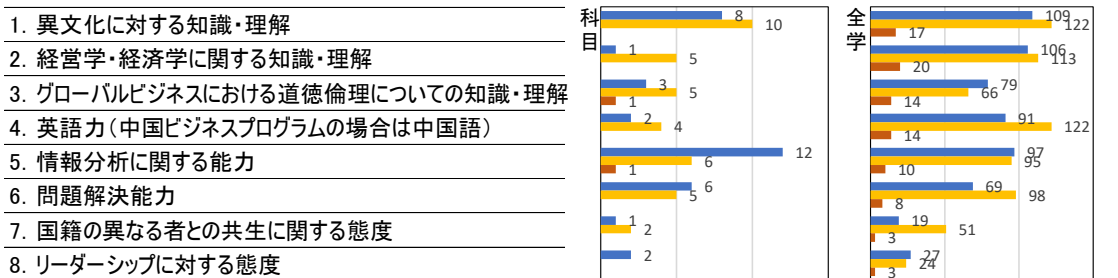
(Q15) ◆外国語学科(英語コミュニケーション専攻、英語リベラルアーツ専攻、ドイツ語・ドイツ文化専攻、中国語専攻、中国語・グローバルコミュニケーション専攻)



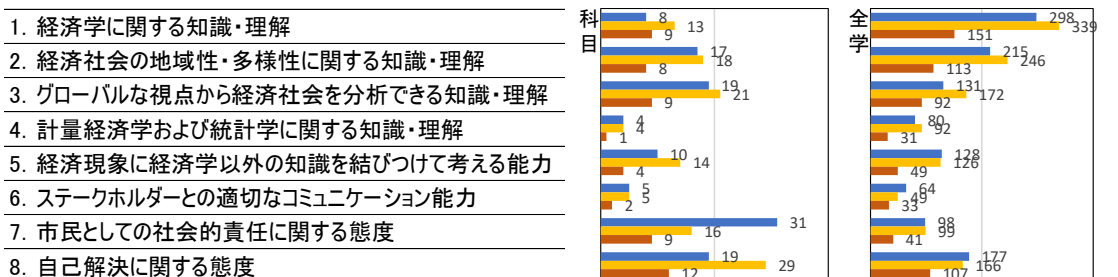
(Q16) ◆国際学科(日本語・国際コミュニケーション専攻、日本学・国際コミュニケーション専攻、国際交流・国際協力専攻)



(Q17) ◆グローバルビジネス学科(グローバル人材育成専攻、グローバルビジネス専攻)



(Q18) ◆経済学科(経済専攻、観光・地域創生専攻)



(Q19) ◆経営学科(経営専攻、会計ファイナンス専攻、スポーツビジネス専攻)

