

学生各位

TOEFL ITPテストの申し込みについて

以下のとおりTOEFL ITPテストを対面形式で実施します。麗澤大学における海外提携校への交換留学の参加条件にはTOEFL ITPのスコアを求められるため、今後留学を考えている方は受験をおすすめします。また、留学を予定していない方もご自身の英語レベルチェックとして今後の学習に役立ててください。

■申込期間

4月25日（金） ～ 5月13日（金）

■試験実施日時

5月21日（土）

9時開始／12時終了 予定

※試験時間は約2時間です。詳細な時間等は受験者確定後に改めてお知らせします

■場所

麗澤大学（教室は受験者数確定後にお知らせします）

■試験内容

TOEFL-ITP Level 1

■受験料

3,830円

なお、支払方法はLINE Payのみとなります。

LINE Payは普段お使いのLINEに搭載されている機能のため、新たにアプリをダウンロードする必要はありません。

また、これまで発生していた振込手数料もゼロとなります。

詳細は次のページをご覧ください。



■キャンセル期限

申し込み後のキャンセル（返金）はできません

■スコアカード返却時期

5月下旬頃（予定）

■ 申込手順

※初めてLINE Payを使う方は後述の「LINE Payを初めて使う方（未登録の方）へ」からご覧ください。

手順① 以下URLへアクセスし、仮申込みを行う

<https://forms.gle/n9W8j8FtQrkWqgn87>

手順② 仮申込終了直後に自動返信されてくるメールを開き、本申込みフォームへ進む

手順③ 指定のURLへアクセスしLINE Pay決済画面へ進む

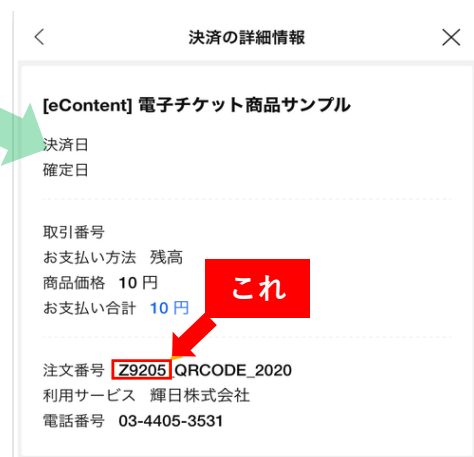
手順④ LINE Payにて受験料3,730円を支払う

手順⑤ 支払完了後に表示されるLINE Pay決済画面の
スクリーンショットを保存

手順⑥ 本申込みフォームに回答、送信する

※手順⑤で保存したスクリーンショットを
回答フォームに添付してください

手順⑤ LINE Pay決済番号表示画面



■ LINE Payを初めて使う方（未登録の方）へ

初めてLINE Payを使う方は、最初に初期設定と支払い前のチャージが必要です。

初期設定やチャージ方法は以下URLアクセスしてご確認ください。

LINE 初期設定方法

<https://pay-blog.line.me/archives/69688562.html>

LINE Payチャージ方法

<https://pay-blog.line.me/archives/73993240.html>

■ その他

スコアは麗澤大学海外提携校への留学条件の判定資料として使用可能です。

受検者が10名未満となった場合は実施不可となるため、テストを中止し受験料は返金します。

■ 問い合わせ窓口

TOEFLについて：g_affairs@ad.reitaku-u.ac.jp

LINE Payについて：<https://taylor.com/f/howto-pay>